

ОБЩЕЕ ОПИСАНИЕ

Компактные приточно-вытяжные установки **RWN-RR** РОВЕН с роторным рекуператором – обеспечивают воздухообмен в жилых и коммерческих помещениях, создают уверенный комфорт при максимальной экономии энергоресурсов

Установка типа **RWN-RR** - это надежная приточно-вытяжная вентиляция с роторным рекуператором, с помощью которого тепло от вытяжного воздуха передается к приточному с высокой эффективностью, снижая затраты на подогрев воздуха.

ТИП УСТАНОВЛИВАЕМЫХ ДВИГАТЕЛЕЙ

- ЕС-двигатель

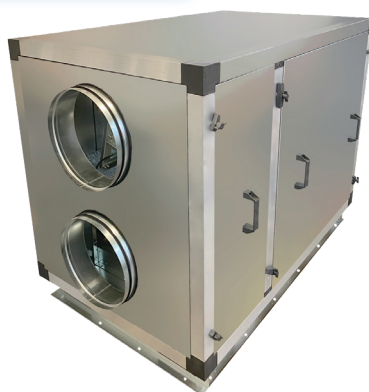
ТИПЫ УСТАНОВЛИВАЕМЫХ НАГРЕВАТЕЛЕЙ

- электрический нагреватель (HE)
- водяной нагреватель (W)

ТИП ИСПОЛНЕНИЯ УСТАНОВОК



исполнение Compact
подвесное



исполнение Classic
напольное/настенное



исполнение Vertical
напольное/настенное

ПРЕИМУЩЕСТВА

- Широкий типоразмерный ряд: Compact - 9, Vertical - 16, Classic – 16
- Диапазон расхода воздуха от 300 м³/ч до 7 400 м³/ч
- Компактные размеры корпуса
- Шумо- теплоизоляция корпуса толщиной 25 мм (Compact), 50 мм (Vertical, Classic)
- Интегрированная автоматика в корпус приточно-вытяжной установки
- Функциональный сенсорный пульт в комплекте
- Универсальность монтажа: подвесное, напольное, настенное исполнение
- Класс защиты корпуса IP40 (Compact), IP50 (Classic, Vertical) - возможность монтажа на улице под навесом
- Минимальная температура входящего воздуха -35 °С
- Удобство в обслуживании: панель для обслуживания фильтра, нагревателя, вентилятора, автоматики находится снизу установки (Compact) или спереди установки (Classic, Vertical)
- Стандартные присоединительные размеры:
 - круглого сечения – от $\varnothing 160$ до $\varnothing 315$ мм
 - прямоугольного сечения – от 500x300 до 800x500 мм
- Эффективность роторного рекуператора 80%
- Отключение по сигналу пожарной сигнализации
- Возможность управление по Wi-Fi со смартфона, интеграция установки в комплексную систему «Умный дом» с Алисой, возможность удаленного управления по Modbus

БАЗОВАЯ КОМПЛЕКТАЦИЯ

В базовую комплектацию входят следующие элементы:

- Приточный и вытяжной вентиляторы с ЕС-двигателем (7 скоростей)
- Приточный и вытяжной карманные фильтры G4
- Электрический нагреватель (HE) / Водяной нагреватель (W)
- Роторный рекуператор
- Встроенная система автоматики
- Сенсорный пульт

ДОПОЛНИТЕЛЬНАЯ КОМПЛЕКТАЦИЯ

- Приточный и вытяжной воздушные клапаны с электроприводами с возвратной пружиной 220В, on/off
- Электрический нагреватель преднагрева (при tнар ниже -25 °С)
- Водосмесительный узел водяного нагревателя (W)
- Фреоновый охладитель с компрессорно-конденсаторным блоком
- Водяной охладитель
- Пароувлажнитель
- Шумоглушитель
- Гибкие вставки
- Фильтры F7/F9/HEPA

ОПИСАНИЕ АВТОМАТИКИ УСТАНОВОК

Автоматика интегрирована в корпус установки. В системе автоматики реализованы различные возможности управления, защиты, функционала при базовой и дополнительной комплектации.

Управление в автоматике производится:

- Управление приточным и вытяжным ЕС вентиляторами с отслеживанием оборотов в реальном времени
- Управление трехходовым клапаном и циркуляционным насосом водяного нагревателя (для установок с водяным нагревателем W)
- Управление приводами приточной и вытяжной воздушных заслонок
- Независимое изменение производительности приточного и вытяжного вентиляторов
- Управление компрессорно-конденсаторным блоком - on/off или инверторного типа (при наличии)
- Управление насосом обвязки водяного охладителя (при наличии)
- Управление пароувлажителем (при наличии)
- Автоматическое управление производительностью вентилятора по датчику CO₂ (датчик опционально)
- Автоматическое включение при сбое питания
- Регулирование производительности вентиляторов по температуре приточного воздуха в зависимости от производительности нагревателя
- Настройка недельного таймера



В автоматике реализованы следующие защиты:

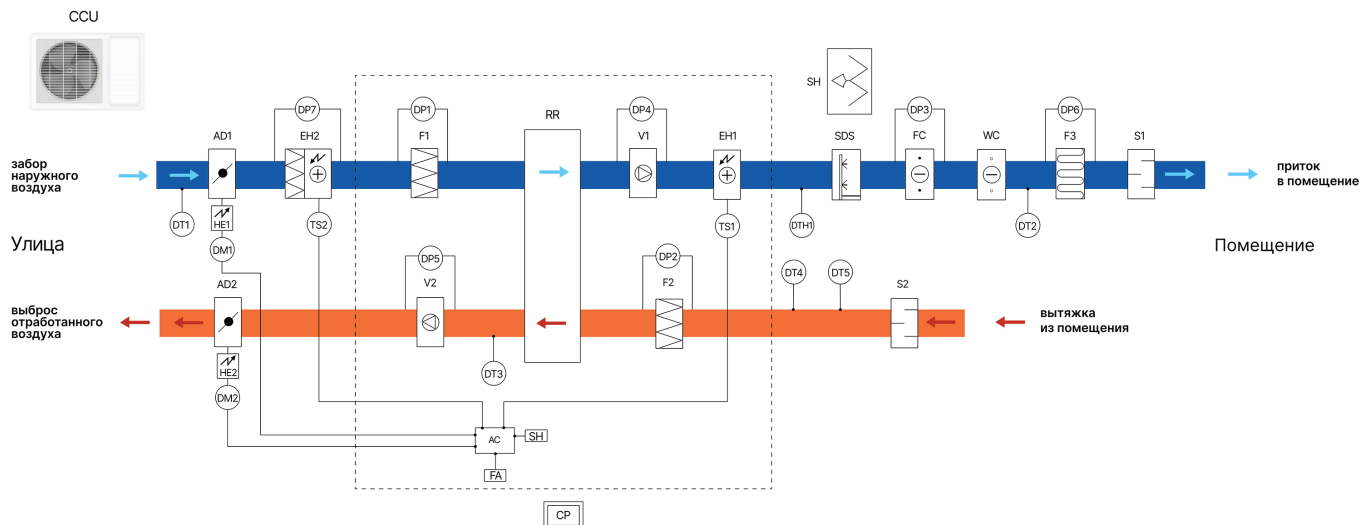
- Защита от перегрева калорифера по датчику температуры (HE), по датчику температуры и капиллярному термостату (W)
- Защита от обмерзания рекуператора по датчику температуры за рекуператором
- Защита от обмерзания фреонового охладителя (при наличии) по датчику перепада давления (датчик опционально)

В автоматике отображаются следующие показатели:

- Индикация загрязненности фильтров притока и вытяжки (РГД опционально)
- Индикация датчиков температуры: обратной воды (W); приточного воздуха; воздуха в помещении (датчик опционально); наружного воздуха (датчик опционально)
- Отображение положения воздушных клапанов
- Процент производительности работы вентиляторов
- Отслеживание аварий
- Статус работы и производительность охладителя (при наличии) и пароувлажнителя (при наличии)

СТРУКТУРНАЯ СХЕМА УСТАНОВОК RWN-RR-HE С ЭЛЕКТРИЧЕСКИМ НАГРЕВАТЕЛЕМ

Исполнение Compact и Classic

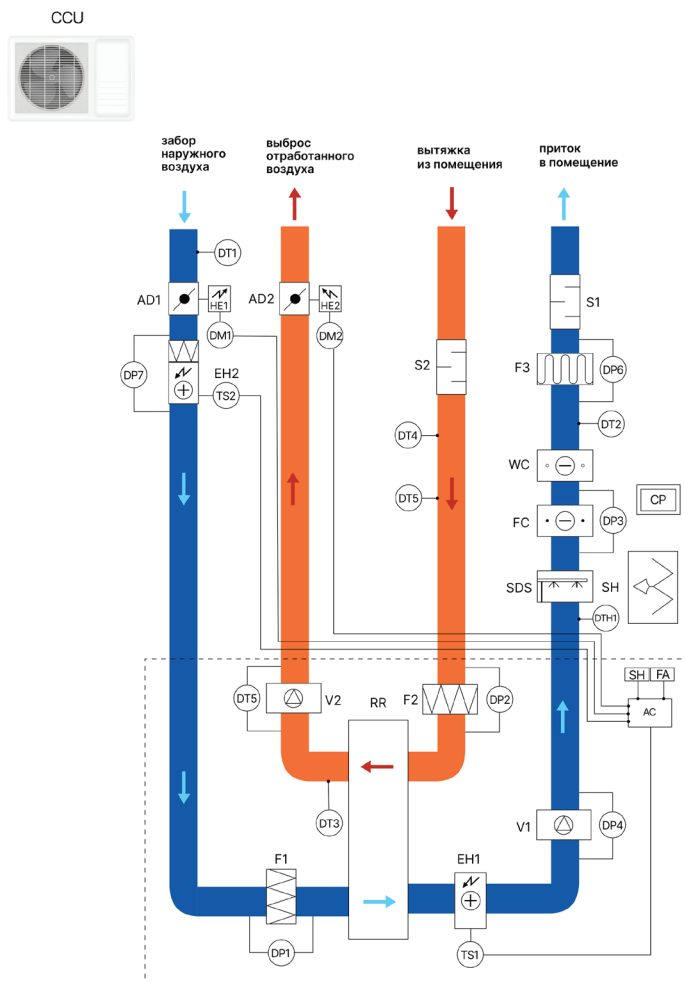


Условные обозначения на структурной схеме:

- DT1*** - датчик температуры наружного воздуха;
 - DT2** - каналный датчик температуры приточного воздуха;
 - DT3** - датчик температуры воздуха после рекуператора;
 - DT4*** - каналный датчик температуры вытяжного воздуха;
 - DT5*** - каналный датчик углекислого газа;
 - TS1** - термостат защиты калорифера EH1;
 - TS2*** - термостат защиты калорифера EH2;
 - DTH1*** - датчик влажности и температуры;
 - DP1*** - реле перепада давления приточного фильтра G4;
 - DP2*** - реле перепада давления вытяжного фильтра G4;
 - DP3*** - реле перепада давления обмерзания охладителя;
 - DP4*** - реле перепада давления приточного вентилятора;
 - DP5*** - реле перепада давления вытяжного вентилятора;
 - DP6*** - реле перепада давления дополнительных фильтров F7/F9/HEPA;
 - DP7*** - реле перепада давления фильтра преднагрева G4;
 - HE1*** - подогрев приточной заслонки;
 - HE2*** - подогрев вытяжной заслонки;
 - F1** - фильтр приточный G4;
 - F2** - фильтр вытяжной G4;
 - F3*** - дополнительный фильтр F7/F9/HEPA;
 - V1** - приточный вентилятор с ЕС-двигателем;
 - V2** - вытяжной вентилятор с ЕС-двигателем;
 - RR** - рекуператор роторный;
 - EH1** - электрический PTC нагреватель;
 - EH2*** - электрический калорифер преднагрева с фильтром G4;
 - S1***, **S2*** - шумоглушители приточный и вытяжной;
 - SDS*** - парораспределительная форсуночная секция;
 - SH*** - пароувлажнитель;
 - FC*** - фреоновый охладитель;
 - WC*** - водяной охладитель;
 - CCU*** - компрессорно-конденсаторный блок on/off или инверторный;
 - AD1*** - воздушная приточная заслонка;
 - AD2*** - воздушная вытяжная заслонка;
 - DM1*** - электропривод воздушной приточной заслонки с возвратной пружиной, 220В, on/off;
 - DM2*** - электропривод воздушной вытяжной заслонки с возвратной пружиной, 220В, on/off;
 - AC** - контроллер автоматики;
 - CP** - пульт управления;
 - SH** - возможность подключения по протоколу ModBus RS-485;
 - FA** - пожарная сигнализация;
- * - дополнительные устройства/функции по запросу

СТРУКТУРНАЯ СХЕМА УСТАНОВОК RWN-RR-HE С ЭЛЕКТРИЧЕСКИМ НАГРЕВАТЕЛЕМ

Исполнение Vertical



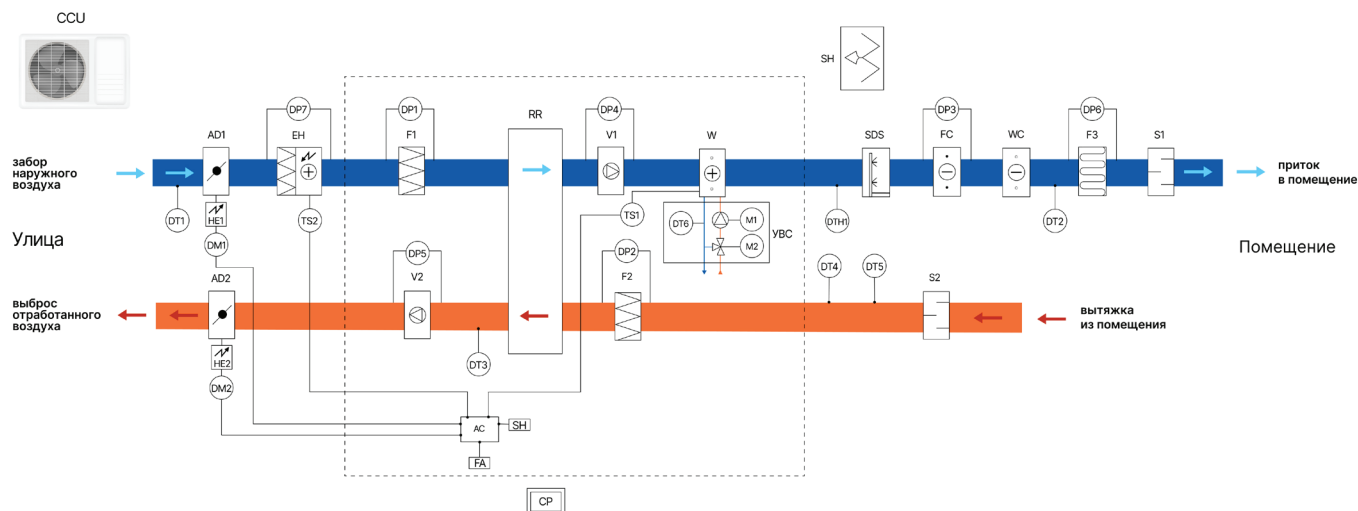
Условные обозначения на структурной схеме:

- DT1*** - датчик температуры наружного воздуха;
- DT2** - канальный датчик температуры приточного воздуха;
- DT3** - датчик температуры воздуха после рекуператора;
- DT4*** - канальный датчик температуры вытяжного воздуха;
- DT5*** - канальный датчик углекислого газа;
- TS1** - термостат защиты нагревателя EH1;
- TS2*** - термостат защиты нагревателя EH2;
- DTН1*** - датчик влажности и температуры;
- DP1*** - реле перепада давления приточного фильтра G4;
- DP2*** - реле перепада давления вытяжного фильтра G4;
- DP3*** - реле перепада давления обмерзания охладителя;
- DP4*** - реле перепада давления приточного вентилятора;
- DP5*** - реле перепада давления вытяжного вентилятора;
- DP6*** - реле перепада давления дополнительных фильтров F7/F9/HEPA;
- DP7*** - реле перепада давления фильтра преднагрева G4;
- HE1*** - подогрев приточной заслонки;
- HE2*** - подогрев вытяжной заслонки;
- F1** - фильтр приточный G4;

- F2** - фильтр вытяжной G4;
- F3*** - дополнительный фильтр F7/F9/HEPA;
- V1** - приточный вентилятор с ЕС-двигателем;
- V2** - вытяжной вентилятор с ЕС-двигателем;
- RR** - рекуператор роторный;
- EH1** - электрический PTC нагреватель;
- EH2*** - электрический калорифер преднагрева с фильтром G4;
- S1*, S2*** - шумоглушители приточный и вытяжной;
- SDS*** - парораспределительная форсуночная секция;
- SH*** - пароувлажнитель;
- FC*** - фреоновый охладитель;
- WC*** - водяной охладитель;
- CCU*** - компрессорно-конденсаторный блок on/off или инверторный;
- AD1*** - воздушная приточная заслонка;
- AD2*** - воздушная вытяжная заслонка;
- DM1*** - электропривод воздушной приточной заслонки с возвратной пружиной, 220В, on/off;
- DM2*** - электропривод воздушной вытяжной заслонки с возвратной пружиной, 220В, on/off;
- AC** - контроллер автоматики;
- CP** - пульт управления;
- SH** - возможность подключения по протоколу ModBus RS-485;
- FA** - пожарная сигнализация;
- * - дополнительные устройства/функции по запросу

СТРУКТУРНАЯ СХЕМА УСТАНОВОК RWN-RR-W С ВОДЯНЫМ НАГРЕВАТЕЛЕМ

Исполнение Compact и Classic



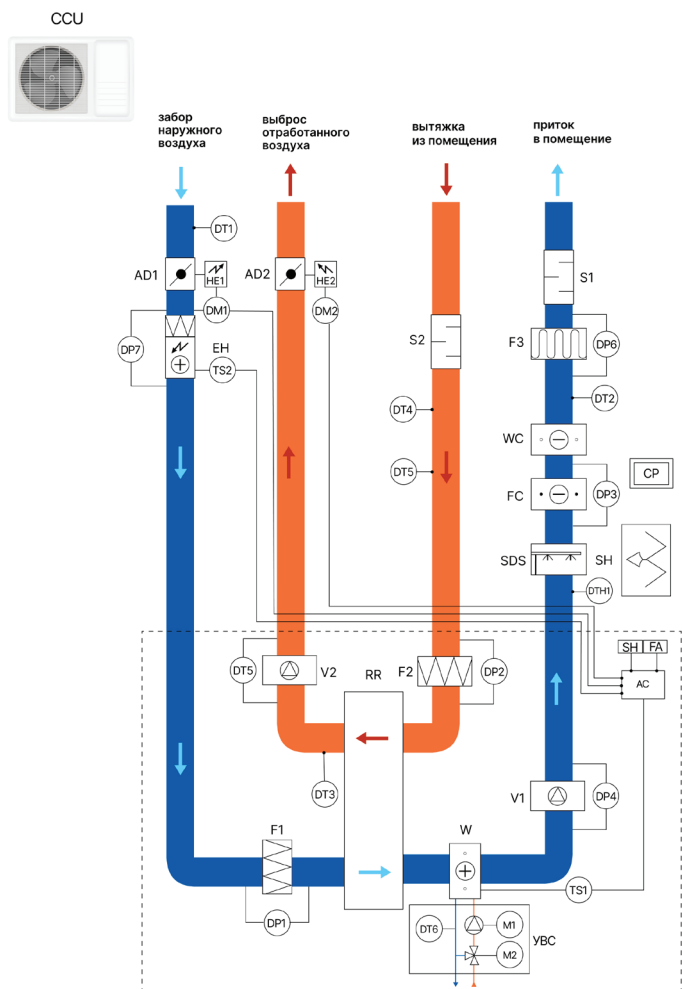
Условные обозначения на структурной схеме:

- DT1*** - датчик температуры наружного воздуха;
- DT2** - каналный датчик температуры приточного воздуха;
- DT3** - датчик температуры воздуха после рекуператора;
- DT4*** - каналный датчик температуры вытяжного воздуха;
- DT5*** - каналный датчик углекислого газа;
- DT6** - датчик температуры обратной воды;
- TS1** - термостат защиты калорифера W;
- TS2*** - термостат защиты калорифера EH;
- DTH1*** - датчик влажности и температуры;
- DP1*** - реле перепада давления приточного фильтра G4;
- DP2*** - реле перепада давления вытяжного фильтра G4;
- DP3*** - реле перепада давления обмерзания охладителя;
- DP4*** - реле перепада давления приточного вентилятора;
- DP5*** - реле перепада давления вытяжного вентилятора;
- DP6*** - реле перепада давления дополнительных фильтров F7/F9/HEPA;
- DP7*** - реле перепада давления фильтра преднагрева G4;
- HE1*** - подогрев приточной заслонки;
- HE2*** - подогрев вытяжной заслонки;
- F1** - фильтр приточный G4;
- F2** - фильтр вытяжной G4;
- F3*** - дополнительный фильтр F7/F9/HEPA;
- V1** - приточный вентилятор с EC-двигателем;
- V2** - вытяжной вентилятор с EC-двигателем;

- RR** - рекуператор роторный;
- W** - водяной нагреватель;
- EH*** - электрический калорифер преднагрева с фильтром G4;
- S1*, S2*** - шумоглушители приточный и вытяжной;
- SDS*** - парораспределительная форсуночная секция;
- SH*** - пароувлажнитель;
- FC*** - фреоновый охладитель;
- WC*** - водяной охладитель;
- CCU*** - компрессорно-конденсаторный блок on/off или инверторный;
- AD1*** - воздушная приточная заслонка;
- AD2*** - воздушная вытяжная заслонка;
- DM1*** - электропривод воздушной приточной заслонки с возвратной пружиной, 220В, on/off;
- DM2*** - электропривод воздушной вытяжной заслонки с возвратной пружиной, 220В, on/off;
- M1*** - насос водяного нагревателя;
- M2*** - привод трехходового клапана;
- УВС*** - узел водосмесительный;
- AC** - контроллер автоматики;
- CP** - пульт управления;
- SH** - возможность подключения по протоколу ModBus RS-485;
- FA** - пожарная сигнализация;
- * - дополнительные устройства/функции по запросу

СТРУКТУРНАЯ СХЕМА УСТАНОВОК RWN-RR-W С ВОДЯНЫМ НАГРЕВАТЕЛЕМ

Исполнение Vertical



Условные обозначения на структурной схеме:

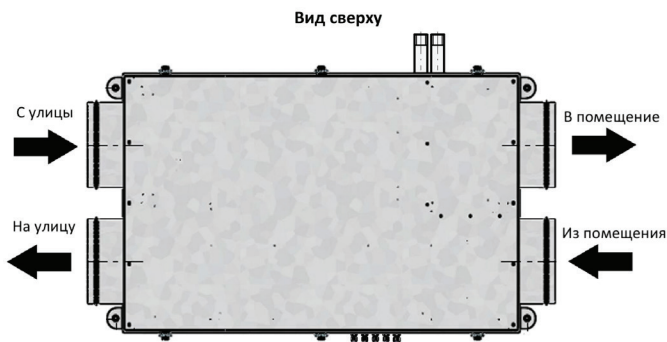
- DT1*** - датчик температуры наружного воздуха;
- DT2** - каналный датчик температуры приточного воздуха;
- DT3** - датчик температуры воздуха после рекуператора;
- DT4*** - каналный датчик температуры вытяжного воздуха;
- DT5*** - каналный датчик углекислого газа;
- DT6** - датчик температуры обратной воды;
- TS1** - термостат защиты нагревателя W;
- TS2*** - термостат защиты нагревателя EH;
- DTH1*** - датчик влажности и температуры;
- DP1*** - реле перепада давления приточного фильтра G4;
- DP2*** - реле перепада давления вытяжного фильтра G4;
- DP3*** - реле перепада давления обмерзания охладителя;
- DP4*** - реле перепада давления приточного вентилятора;
- DP5*** - реле перепада давления вытяжного вентилятора;
- DP6*** - реле перепада давления дополнительных фильтров F7/F9/HEPA;
- DP7*** - реле перепада давления фильтра преднагрева G4;
- HE1*** - подогрев приточной заслонки;
- HE2*** - подогрев вытяжной заслонки;
- F1** - фильтр приточный G4;
- F2** - фильтр вытяжной G4;

- F3*** - дополнительный фильтр F7/F9/HEPA;
- V1** - приточный вентилятор с ЕС-двигателем;
- V2** - вытяжной вентилятор с ЕС-двигателем;
- RR** - рекуператор роторный;
- W** - водяной нагреватель;
- EH*** - электрический калорифер преднагрева с фильтром G4;
- S1***, **S2*** - шумоглушители приточный и вытяжной;
- SDS*** - парораспределительная форсуночная секция;
- SH*** - пароувлажнитель;
- FC*** - фреоновый охладитель;
- WC*** - водяной охладитель;
- CCU*** - компрессорно-конденсаторный блок on/off или инверторный;
- AD1*** - воздушная приточная заслонка;
- AD2*** - воздушная вытяжная заслонка;
- DM1*** - электропривод воздушной приточной заслонки с возвратной пружиной, 220В, on/off;
- DM2*** - электропривод воздушной вытяжной заслонки с возвратной пружиной, 220В, on/off;
- M1*** - насос водяного нагревателя;
- M2*** - привод трехходового клапана;
- YBC*** - узел водосмесительный;
- AC** - контроллер автоматики;
- CP** - пульт управления;
- SH** - возможность подключения по протоколу ModBus RS-485;
- FA** - пожарная сигнализация;
- * - дополнительные устройства/функции по запросу

СТОРОНА ОБСЛУЖИВАНИЯ RWN-RR

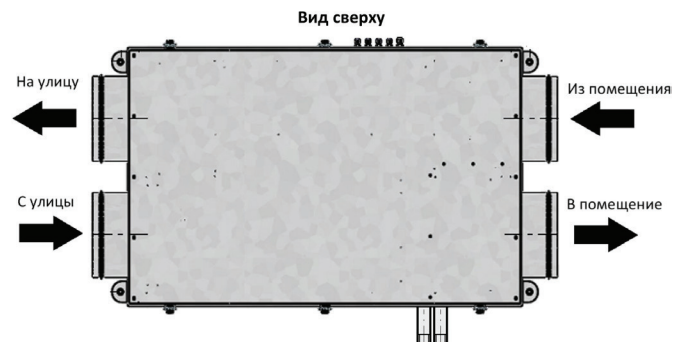
Исполнение Compact

Правая (стандарт)



Электроподключение - СПРАВА
Патрубки - СЛЕВА, Доступ к автоматике - СНИЗУ

Левая (по запросу)



Электроподключение - СЛЕВА
Патрубки - СПРАВА, Доступ к автоматике - СНИЗУ

Исполнение Classic

Правая (стандарт)



Электроподключение - СПРАВА
Патрубки - СПЕРЕДИ, Доступ к автоматике - СПЕРЕДИ

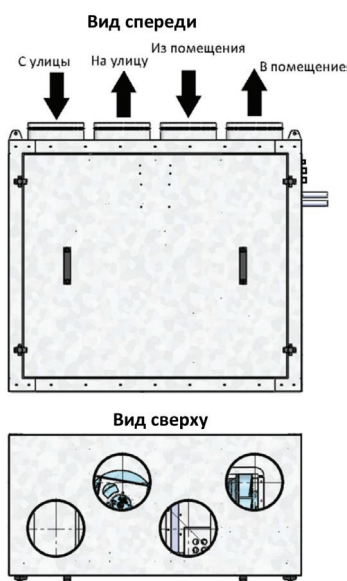
Левая (по запросу)



Электроподключение - СЛЕВА
Патрубки - СПЕРЕДИ, Доступ к автоматике - СПЕРЕДИ

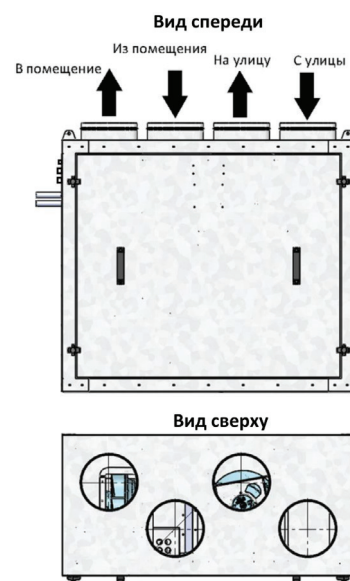
Исполнение Vertical (300-600)

Правая (стандарт)



Электроподключение и патрубки - СПРАВА
Доступ к автоматике - СПЕРЕДИ

Левая (по запросу)

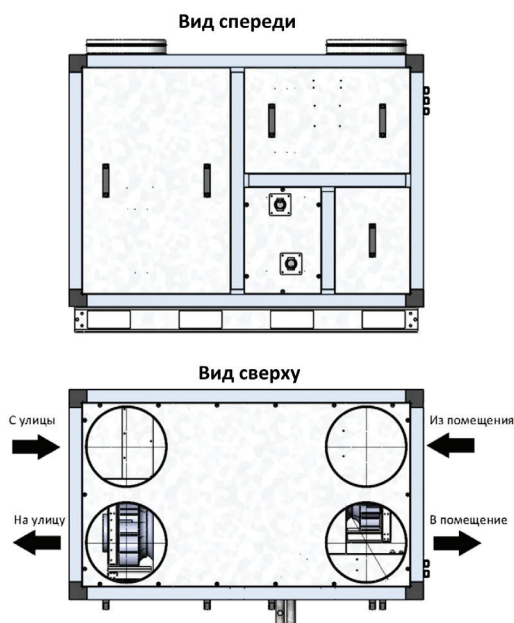


Электроподключение и патрубки - СЛЕВА
Доступ к автоматике - СПЕРЕДИ

СТОРОНА ОБСЛУЖИВАНИЯ RWN-RR

Исполнение Vertical (1000-7400)

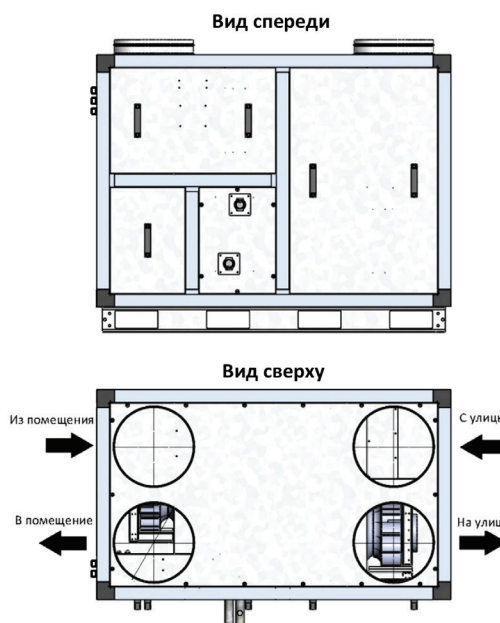
Правая (стандарт)



Электроподключение - СПРАВА

Патрубки - СПЕРЕДИ, Доступ к автоматике - СПЕРЕДИ

Левая (по запросу)



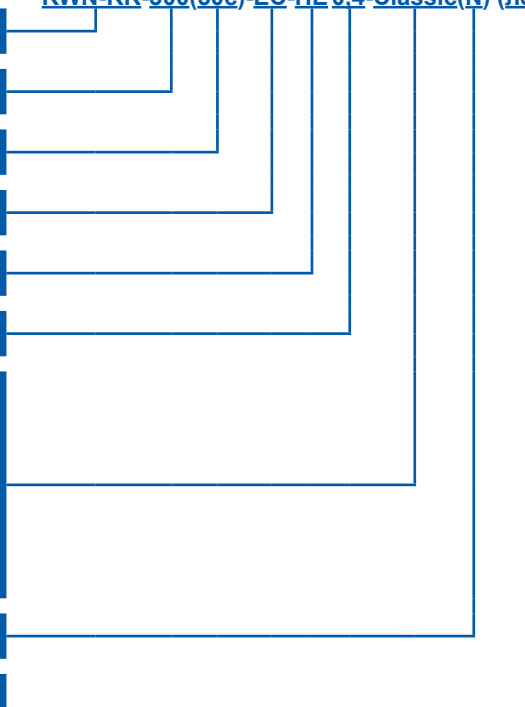
Электроподключение - СЛЕВА

Патрубки - СПЕРЕДИ, Доступ к автоматике - СПЕРЕДИ

Условное обозначение

Модель установки	
Типоразмер установки: от 300 до 7400	
Толщина изоляции и тип корпуса	
Тип электродвигателя: ЕС-двигатель	
Нагреватель воздуха: HE - электрический, W - водяной	
Мощность электрического нагревателя, кВт	
Исполнение установки: Comраct – подвесное исполнение, воздуховоды в одной горизонтальной плоскости Classic – напольное/настенное исполнение, воздуховоды с двух сторон установки, друг над другом Vertical - напольное/настенное исполнение, все воздуховоды выходят вверх	
Тип пульта управления (сенсорный)	
Сторона обслуживания левая (указывается в случае отличия от стандартной правой)	

RWN-RR-300(50с)-ЕС-HE 0.4-Classic(N) (лев.)



* Примечание:

25m - бескаркасная конструкция с изоляцией 25 мм, допустимая наружная температура не ниже -20°C.

25с - каркасно-панельная конструкцию с изоляцией 25 мм, температура в помещении с не ниже + 5°C.

50m - бескаркасная конструкция с изоляцией 50 мм, допустимая наружная температура не ниже -30°C.

50с - каркасно-панельная конструкцию с изоляцией 50 мм, допустимая наружная температура не ниже -30°C.

При размещении приточных установок на улице для защиты от осадков следует организовывать навес. Не допускается попадание влаги на клеммные соединения.

**Приточно-вытяжные установки с роторным рекуператором и ЕС-двигателем
 Исполнение Compact**


- Энергоэффективный ЕС-двигатель вентилятора
- Расход воздуха от 300 до 3700 м³/ч
- Подходит для вентиляции помещений площадью от 120 до 1480 м²
- Встроенный РТС-керамический нагреватель/водяной нагреватель
- Фильтры G4

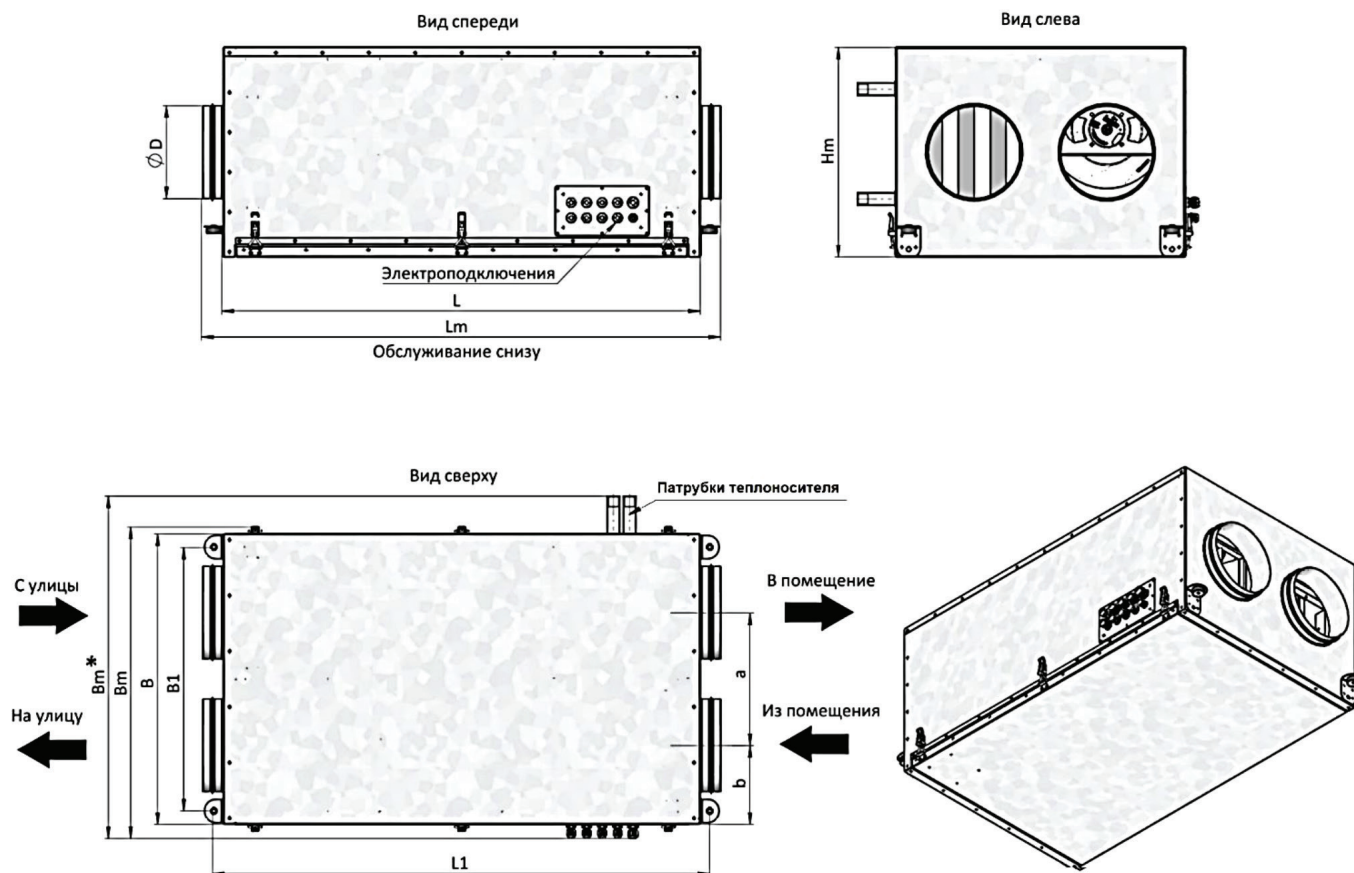
**Технические характеристики установок с роторным рекуператором и ЕС-двигателем
 Исполнение Compact**

Наименование*	Расход воздуха, м ³ /ч	Площадь помещения, м ²	Напряжение, В	Вентиляторы		Мощность нагревателя, кВт	Ток ТЭНа (на фазу), А	Уровень шума Lp (1м), ДБ(А)
				Мощность, кВт	Ток, А			
RWN-RR-300(25m)-EC-HE0,4-Compact(N)	300	120	1~220	0,17	0,8	0,4	2,6	41,1
RWN-RR-400(25m)-EC-HE0,8-Compact(N)	400	160	1~220	0,34	2	0,8	5,3	39,8
RWN-RR-500(25m)-EC-HE1,5-Compact(N)	500	200	1~220	0,34	2	1,5	10,5	39,8
RWN-RR-600(25m)-EC-HE1,9-Compact(N)	600	240	1~220	0,46	2,2	1,9	15,8	43
RWN-RR-1000(25m)-EC-HE1,8-Compact(N)	1 000	400	1~220	0,68	4	1,8	10,5	42,8
RWN-RR-1000(25m)-EC-HE2,9-Compact(N)	1 000	400	1~220	0,68	4	2,9	15,8	42,8
RWN-RR-1000(25m)-EC-W-Compact(N)	1 000	400	1~220	0,68	4	-	-	42,8
RWN-RR-1600(25m)-EC-HE5,5-Compact(N)	1 600	640	3~380	0,98	4,1	5,5	10,5	42,5
RWN-RR-1600(25m)-EC-W-Compact(N)	1 600	640	3~380	0,98	4,1	-	-	42,5
RWN-RR-2000(25m)-EC-HE7,5-Compact(N)	2 000	800	3~380	1,4	6,2	7,5	21	45,8
RWN-RR-2000(25m)-EC-HE11-Compact(N)	2 000	800	3~380	1,4	6,2	11	21	45,8
RWN-RR-2000(25m)-EC-W-Compact(N)	2 000	800	3~380	1,4	6,2	-	-	45,8
RWN-RR-2900(25m)-EC-HE7,5-Compact(N)	2 900	1160	3~380	1,4	6,2	7,5	21	45,8
RWN-RR-2900(25m)-EC-W-Compact(N)	2 900	1160	1~220	1,4	6,2	-	-	45,8
RWN-RR-3700(25m)-EC-HE11,5-Compact(N)	3 700	1480	3~380	2,2	3,2	11,5	31,5	41,8
RWN-RR-3700(25m)-EC-W-Compact(N)	3 700	1480	3~380	2,2	3,2	-	-	41,8

* HE - установка с электрическим нагревателем; W - установка с водяным нагревателем.

** По запросу возможно изменение мощности электрического нагревателя.

Габаритные размеры установок с роторным рекуператором и ЕС-двигателем, мм
Исполнение Compact (300-1000)



* Bm* - размер указан для водяного исполнения

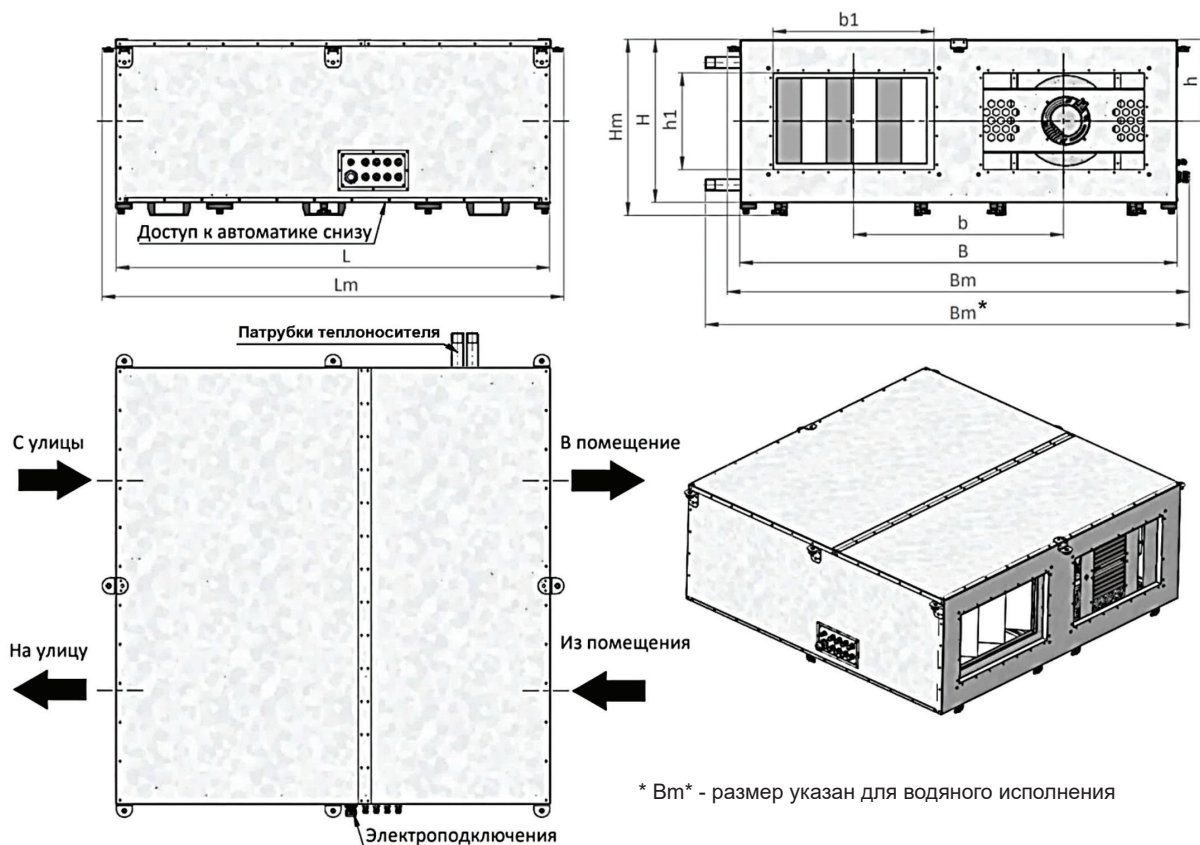
Типоразмер*	L	B	L1	B1	a	b	D	Lm	Bm	Hm	Масса, кг
300	1020	618	1060	562	283	169	Ø160	1107	664	447	60
400	1020	618	1060	562	283	169	Ø200	1107	664	447	60
500	1020	618	1060	562	283	169	Ø200	1107	664	447	60
600	1020	618	1060	562	283	169	Ø200	1107	664	447	65
1000(HE)	1020	1020	1060	962	505	262	Ø250	1107	1060	447	115
1000(W)	1020	1020	1060	962	505	262	Ø250	1107	1188	485	127

* HE - установка с электрическим нагревателем; W - установка с водяным нагревателем.

Диаметры подключения водяного теплоносителя

Типоразмер	Диаметр подключения, дюйм
1000	G 1/2"

Габаритные размеры установок с роторным рекуператором и ЕС-двигателем, мм Исполнение Compact (1600-3700)



* Bm* - размер указан для водяного исполнения

Типоразмер*	B	H	L	b1 x h1	b	h	Lm	Bm	Hm	Масса, кг
1600(HE)	1359	507	1347	500x300	652	254	1434	1435	547	184
1600(W)	1359	507	1547	500x300	652	254	1634	1535	547	194
2000(HE)	1359	507	1547	600x350	652	254	1634	1435	547	191
2000(W)	1359	507	1747	600x350	652	254	1834	1535	547	197
2900(HE)	1810	771	1730	700x400	877	386	1887	1814	812	279
2900(W)	1810	771	1930	700x400	877	386	2087	1914	812	293
3700(HE)	1810	771	1730	800x500	877	386	1887	1814	812	283
3700(W)	1810	771	1930	800x500	877	386	2087	1914	812	298

* HE - установка с электрическим нагревателем; W - установка с водяным нагревателем.

Диаметры подключения водяного теплоносителя

Типоразмер	Диаметр подключения, дюйм
1600-3700	G 1"

Дополнительные элементы для комплектации установок с ЕС-двигателем



Заслонки ZE
стр. 135



Заслонки и клапаны
стр. 136



Электропривод RWF
стр. 138



Шумоглушители
стр. 140



Фильтры
стр. 143



Воздуонагреватели
стр. 124



Вставки гибкие и хомуты
стр. 145



Инверторные ККБ
стр. 115



Воздухоохладители
КВО/КФО
стр. 110



Смесительный узел
СУ-R
стр. 155



Датчик температуры
наружного воздуха
стр. 157



Дифференциальное
реле перепада
давления
стр. 157



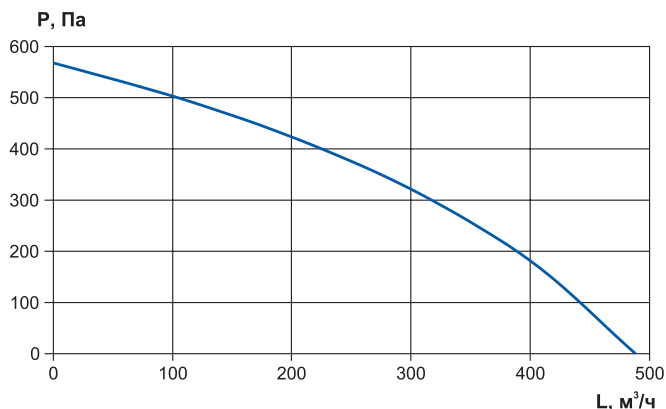
Датчик температуры
канальный
стр. 158



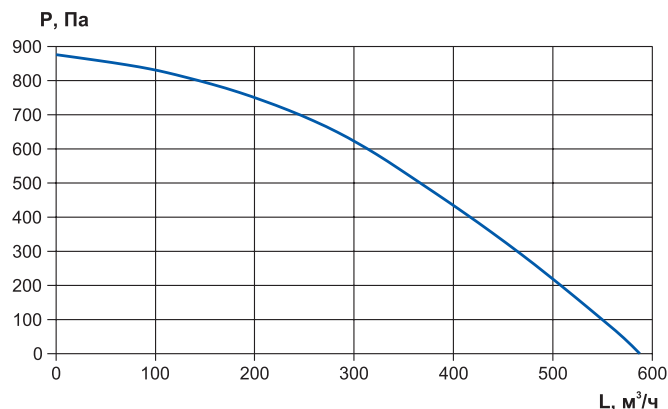
Датчик канальный
CO₂
стр. 158

Аэродинамические характеристики установок с роторным рекуператором и ЕС-двигателем в исполнении Compact

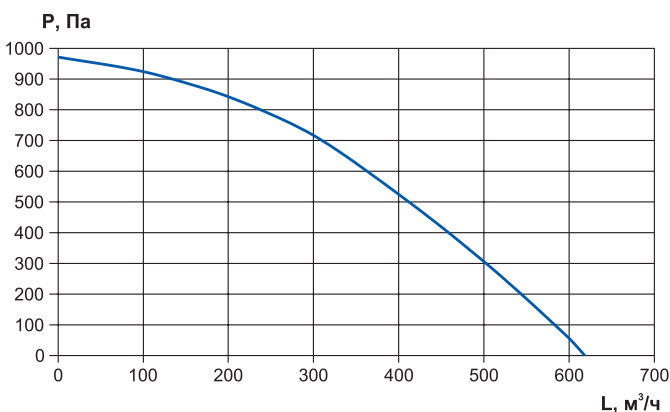
RWN-RR-300-EC-Compact



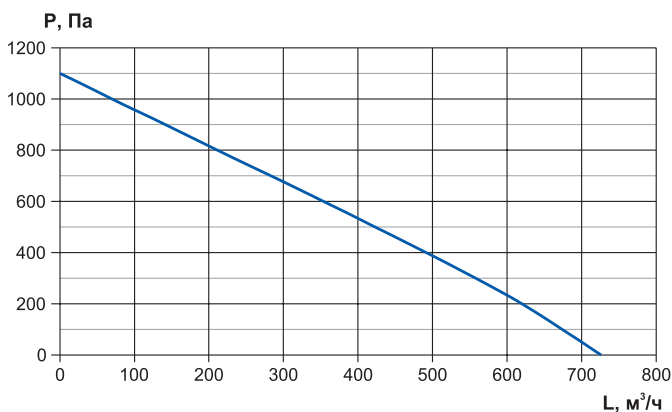
RWN-RR-400-EC-Compact



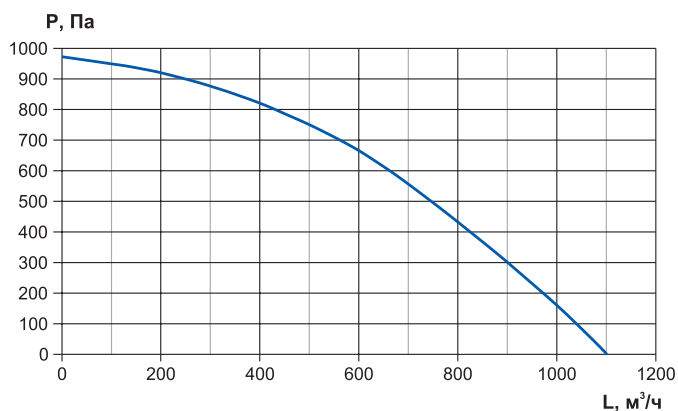
RWN-RR-500-EC-Compact



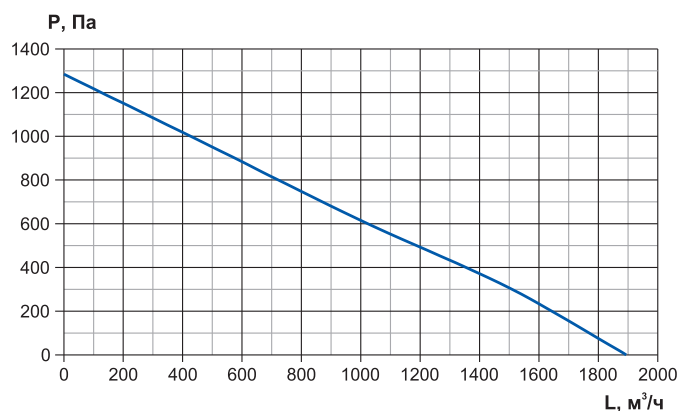
RWN-RR-600-EC-Compact



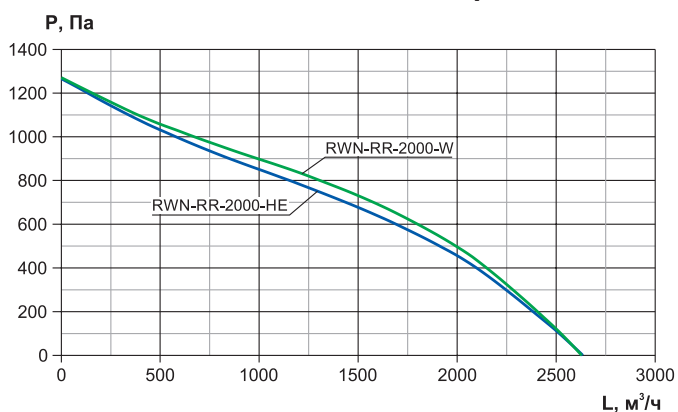
RWN-RR-1000-EC-Compact



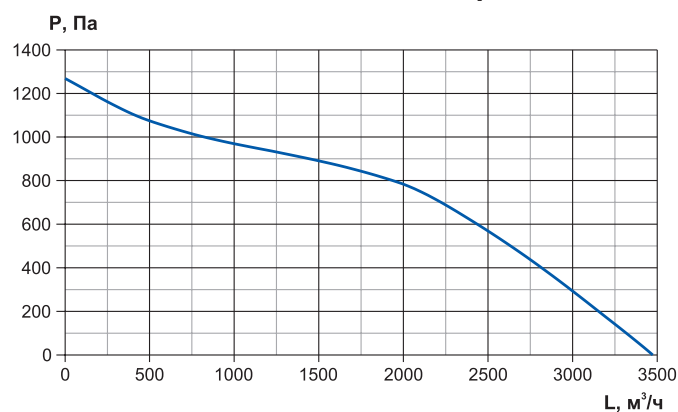
RWN-RR-1600-EC-Compact



RWN-RR-2000-EC-Compact



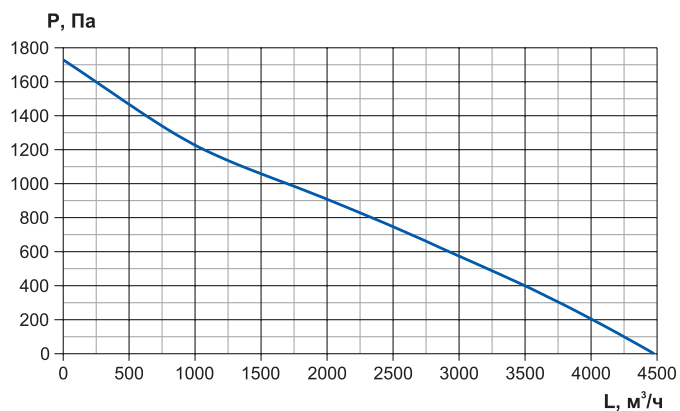
RWN-RR-2900-EC-Compact



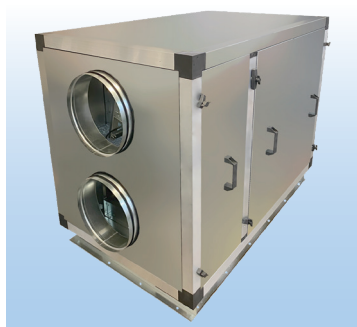
* Графики представлены для максимальной частоты вращения (7 скорость).

Аэродинамические характеристики установок с роторным рекуператором
и ЕС-двигателем в исполнении Compact

RWN-RR-3700-EC-Compact



* Графики представлены для максимальной частоты вращения (7 скорость).

**Приточно-вытяжные установки с роторным рекуператором и ЕС-двигателем
 Исполнение Classic**


- Энергоэффективный ЕС-двигатель вентилятора
- Расход воздуха от 300 до 7400 м³/ч
- Подходит для вентиляции помещений площадью от 120 до 2960 м²
- Встроенный РТС-керамический нагреватель/водяной нагреватель
- Фильтры G4

**Технические характеристики установок с роторным рекуператором и ЕС-двигателем
 Исполнение Classic**

Наименование*	Расход воздуха, м³/ч	Площадь помещения, м²	Напряжение, В	Вентиляторы		Мощность нагревателя, кВт	Ток ТЭНа (на фазу), А	Уровень шума Lp (1м), дБ(А)
				Мощность, кВт	Ток, А			
RWN-RR-300(50c)-EC-HE0,4-Classic(N)	300	120	1~220	0,17	0,8	0,4	2,6	41,1
RWN-RR-400(50c)-EC-HE0,8-Classic(N)	400	160	1~220	0,34	2	0,8	5,3	39,8
RWN-RR-500(50c)-EC-HE1,5-Classic(N)	500	200	1~220	0,34	2	1,5	10,5	39,8
RWN-RR-500(50c)-EC-W-Classic(N)	500	200	1~220	0,34	2	-	-	39,8
RWN-RR-600(50c)-EC-HE1,9-Classic(N)	600	240	1~220	0,46	2,2	1,9	15,8	43
RWN-RR-600(50c)-EC-W-Classic(N)	600	240	1~220	0,46	2,2	-	-	43
RWN-RR-1000(50c)-EC-HE1,8-Classic(N)	1 000	400	1~220	0,46	2,2	1,8	10,5	43
RWN-RR-1000(50c)-EC-W-Classic(N)	1 000	400	1~220	0,46	2,2	-	-	43
RWN-RR-1300(50c)-EC-HE2,9-Classic(N)	1 300	520	1~220	0,98	4,1	2,9	15,8	42,5
RWN-RR-1300(50c)-EC-W-Classic(N)	1 300	520	1~220	0,98	4,1	-	-	42,5
RWN-RR-1700(50c)-EC-HE3,8-Classic(N)	1 700	680	1~220	1,18	4,2	3,8	21	42,5
RWN-RR-1700(50c)-EC-W-Classic(N)	1 700	680	1~220	1,18	4,2	-	-	42,5
RWN-RR-2000(50c)-EC-HE7,5-Classic(N)	2 000	800	3~380	1,4	6,2	7,5	21	45,8
RWN-RR-2500(50c)-EC-HE4,5-Classic(N)	2 500	1 000	3~380	1,4	6,2	4,5	10,5	45,8
RWN-RR-2700(50c)-EC-HE5,6-Classic(N)	2 700	1 080	3~380	1,4	6,2	5,6	15,8	45,8
RWN-RR-2700(50c)-EC-W-Classic(N)	2 700	1 080	1~220	1,4	6,2	-	-	45,8
RWN-RR-3600(50c)-EC-HE9,4-Classic(N)	3 600	1 440	3~380	2,2	3,2	9,4	21	41,8
RWN-RR-3600(50c)-EC-W-Classic(N)	3 600	1 440	3~380	2,2	3,2	-	-	41,8
RWN-RR-4000(50c)-EC(B355)-HE8,6-Classic(N)	4 000	1 600	3~380	2,2	3,2	8,6	21	41,8
RWN-RR-4000(50c)-EC(B355)-W-Classic(N)	4 000	1 600	3~380	2,2	3,2	-	-	41,8
RWN-RR-4000(50c)-EC(B310*2)-HE8,6-Classic(N)	4 000	1 600	3~380	2,8	12,4	8,6	21	48,8
RWN-RR-4000(50c)-EC(B310*2)-W-Classic(N)	4 000	1 600	1~220	2,8	12,4	-	-	48,8
RWN-RR-5500(50c)-EC(B500)-HE13,5-Classic(N)	5 500	2 200	3~380	8,6	15,6	13,5	31,5	53,1
RWN-RR-6000(50c)-EC(B500)-HE16,1-Classic(N)	6 000	2 400	3~380	8,6	15,6	16,1	31,5	53,1
RWN-RR-6000(50c)-EC(B500)-W-Classic(N)	6 000	2 400	3~380	8,6	15,6	-	-	53,1
RWN-RR-6800(50c)-EC(B500)-HE21-Classic(N)	6 800	2 720	3~380	8,6	15,6	21	42	53,1
RWN-RR-7400(50c)-EC(B500)-HE24-Classic(N)	7 400	2 960	3~380	8,6	15,6	24	52,5	53,1
RWN-RR-7400(50c)-EC(B500)-W-Classic(N)	7 400	2 960	3~380	8,6	15,6	-	-	53,1

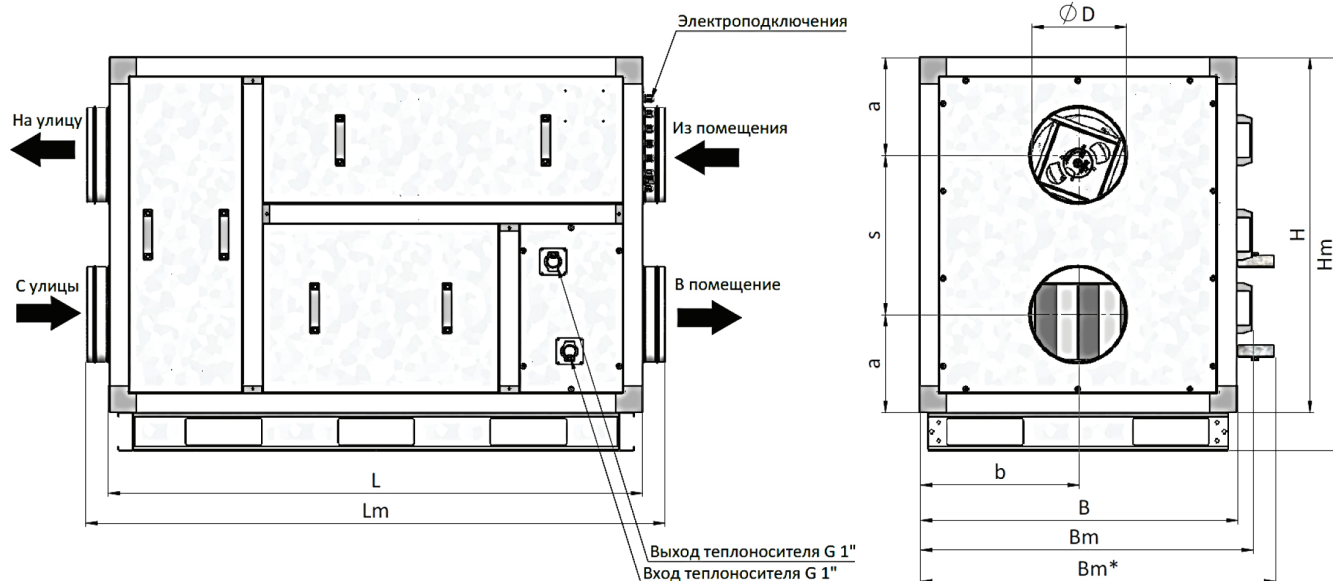
* HE - установка с электрическим нагревателем; W - установка с водяным нагревателем.

** По запросу возможно изменение мощности электрического нагревателя.

*** По запросу возможна модификация моделей с электрическим нагревателем N=4,5 кВт с 220 В.

**** Крепление к стене по запросу.

Габаритные размеры установок с роторным рекуператором и ЕС-двигателем, мм
Исполнение Classic (300-1000)



* Bm* - размер указан для водяного исполнения

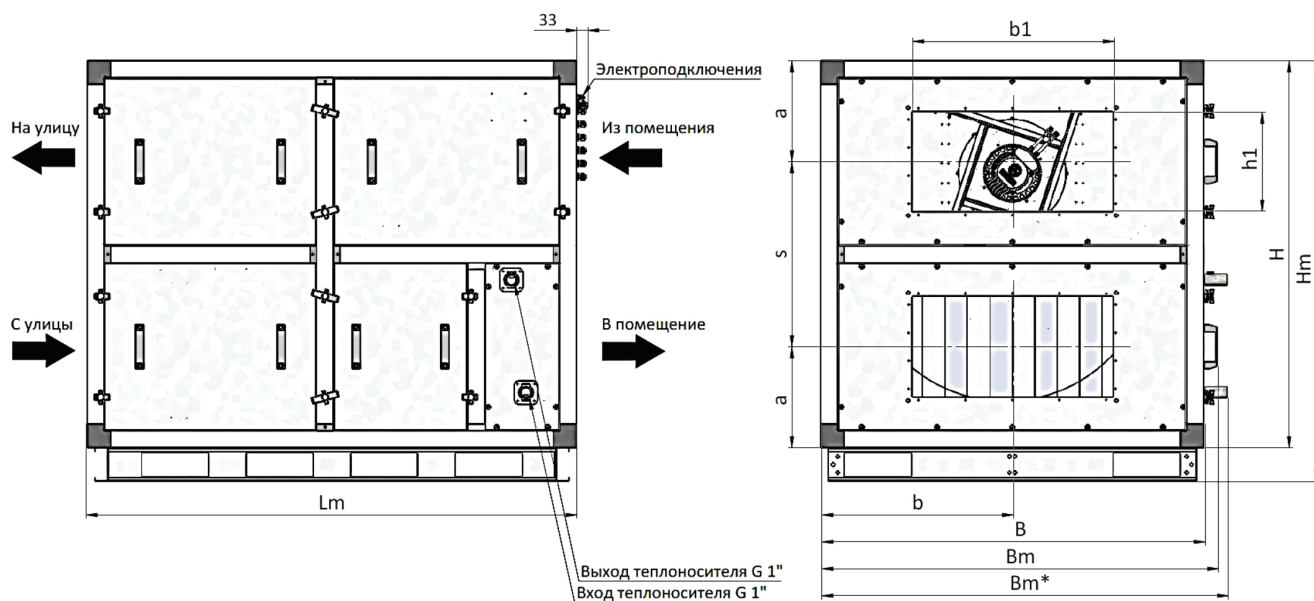
Типоразмер*	D	B	H	L	a	b	s	Lm	Bm	Hm	Масса, кг
300	Ø160	520	930	1250	256	260	418	1370	560	1030	112
400	Ø200	520	930	1250	256	260	418	1370	560	1030	112
500(HE)	Ø200	520	930	1250	256	260	418	1370	560	1030	118
500(W)	Ø200	520	930	1400	256	260	418	1520	620	1030	124
600(HE)	Ø250	520	930	1250	256	260	418	1370	560	1030	120
600(W)	Ø250	520	930	1400	256	260	418	1520	620	1030	126
1000(HE)	Ø315	832	930	1360	256	416	418	1480	872	1030	172
1000(W)	Ø315	832	930	1400	256	416	418	1520	932	1030	172

* HE - установка с электрическим нагревателем; W - установка с водяным нагревателем.

Диаметры подключения водяного теплоносителя

Типоразмер	Диаметр подключения, дюйм
500, 600	G 3/4"
1000	G 1"

Габаритные размеры установок с роторным рекуператором и ЕС-двигателем, мм
Исполнение Classic (1300-3600)



* Bm* - размер указан для водяного исполнения

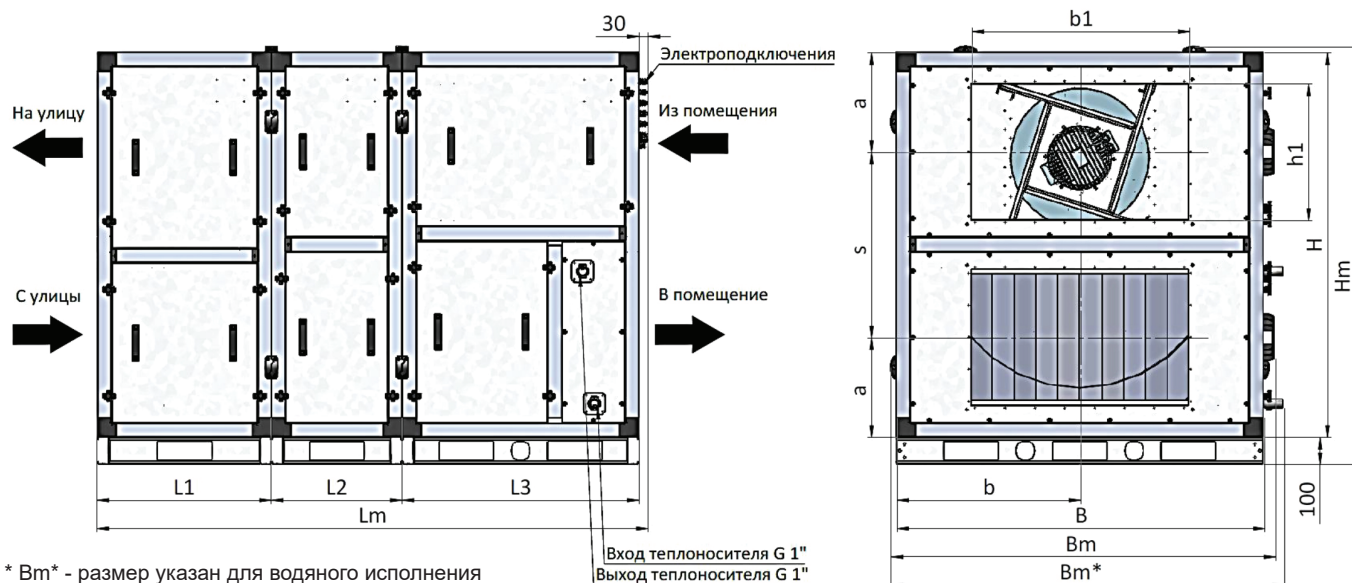
Типоразмер*	b1 x h1	B	H	a	b	s	Lm	Bm	Hm	Масса, кг
1300(HE)	500x250	832	930	245	370	440	1360	872	1030	180
1300(W)	500x250	832	930	245	370	440	1400	932	1030	180
1700(HE)	500x250	832	930	245	370	440	1360	872	1030	200
1700(W)	500x250	832	930	245	370	440	1400	932	1030	200
2000	600x300	932	1150	300	466	550	1460	972	1250	260
2500	600x300	1140	1150	300	570	550	1460	1180	1250	290
2700(HE)	600x300	1140	1150	300	570	550	1460	1180	1250	290
2700(W)	600x300	1140	1150	300	570	550	1460	1240	1250	290
3600(HE)	700x400	1140	1180	307	570	565	1460	1180	1280	295
3600(W)	700x400	1140	1180	307	570	565	1520	1240	1280	300

* HE - установка с электрическим нагревателем; W - установка с водяным нагревателем.

Диаметры подключения водяного теплоносителя

Типоразмер	Диаметр подключения, дюйм
1300-3600	G 1"

Габаритные размеры установок с роторным рекуператором и ЕС-двигателем, мм Исполнение Classic (4000-7400)



* Bm* - размер указан для водяного исполнения

Типоразмер	b1 x h1	B	H	L1	L2	L3	Lm	Bm	Hm
4000(HE)	700x400	1350	1410	520	480	780	1810	1410	1530
4000(W)	700x400	1350	1410	520	480	780	1810	1450	1530
5500	800x500	1350	1410	610	480	870	1990	1410	1530
6000(HE)	800x500	1350	1410	610	480	870	1990	1410	1530
6000(W)	800x500	1350	1410	610	480	870	1990	1450	1530
6800	1000x500	1350	1410	610	480	870	1990	1410	1530
7400(HE)	1000x500	1350	1410	610	480	870	1990	1410	1530
7400(W)	1000x500	1400	1510	610	480	870	1990	1500	1630

Типоразмер	a	b	s	Масса, кг			
				L1	L2	L2	Общая
4000(HE)	365	675	680	112	175	182	469
4000(W)	365	675	680	112	175	192	479
5500	365	675	680	160	175	204	539
6000(HE)	365	675	680	160	175	204	539
6000(W)	365	675	680	160	175	214	549
6800	365	675	680	160	175	204	539
7400(HE)	365	675	680	160	175	204	539
7400(W)	390	700	730	178	194	238	610

* HE - установка с электрическим нагревателем; W - установка с водяным нагревателем.

Диаметры подключения водяного теплоносителя

Типоразмер	Диаметр подключения, дюйм
4000-7400	G 1"

Дополнительные элементы для комплектации установок с ЕС-двигателем



Заслонки ZE
стр. 135



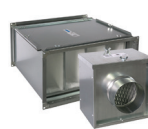
Заслонки и клапаны
стр. 136



Электропривод RWF
стр. 138



Шумоглушители
стр. 140



Фильтры
стр. 143



Воздуонагреватели
стр. 124



Вставки гибкие и хомуты
стр. 145



Инверторные ККБ
стр. 115



Воздухоохладители
КВО/КФО
стр. 110



Смесительный узел
СУ-R
стр. 155



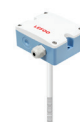
Датчик температуры
наружного воздуха
стр. 157



Дифференциальное
реле перепада
давления
стр. 157



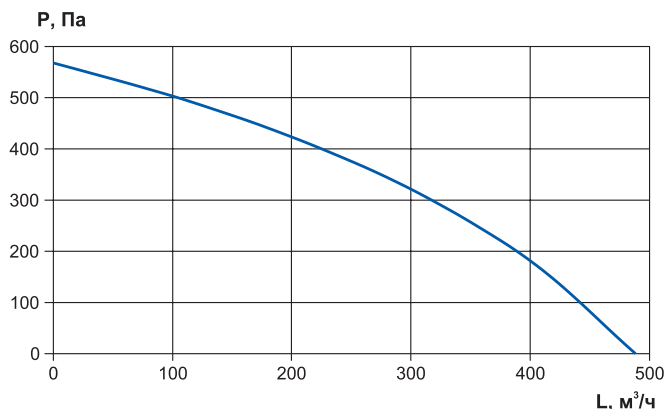
Датчик температуры
канальный
стр. 158



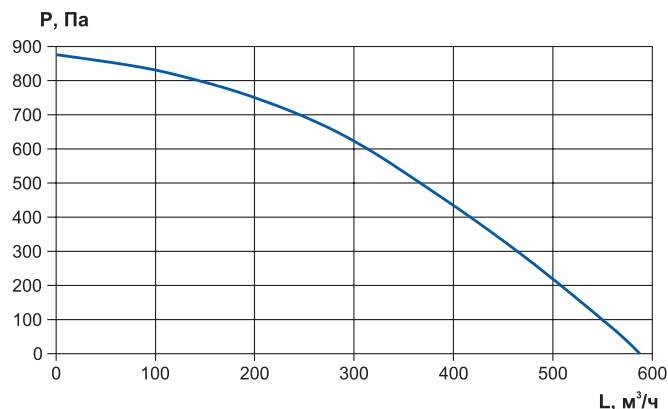
Датчик канальный
CO₂
стр. 158

Аэродинамические характеристики установок с роторным рекуператором и ЕС-двигателем в исполнении Classic

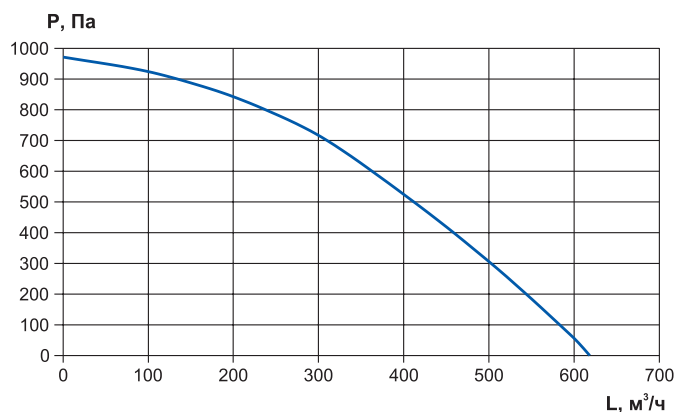
RWN-RR-300-EC-Classic



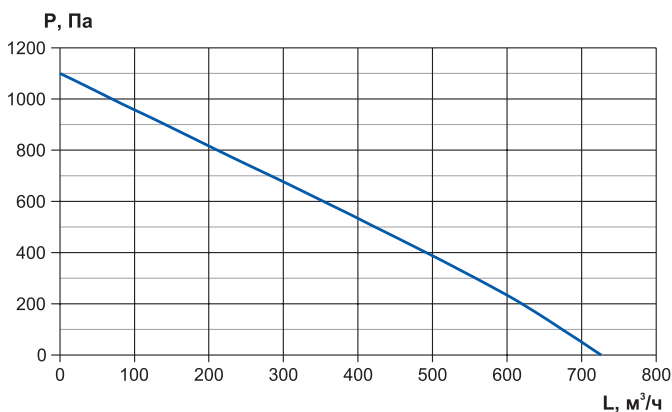
RWN-RR-400-EC-Classic



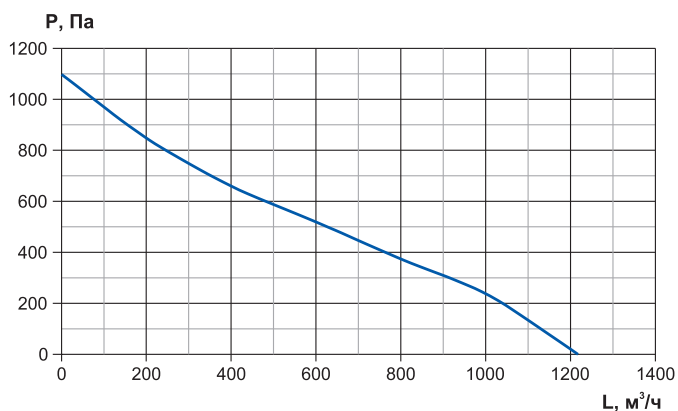
RWN-RR-500-EC-Classic



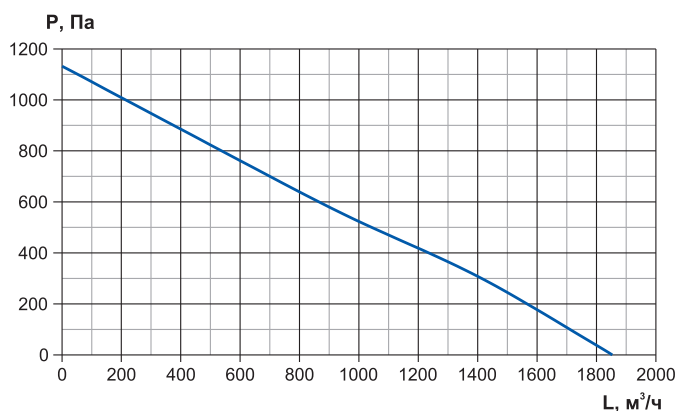
RWN-RR-600-EC-Classic



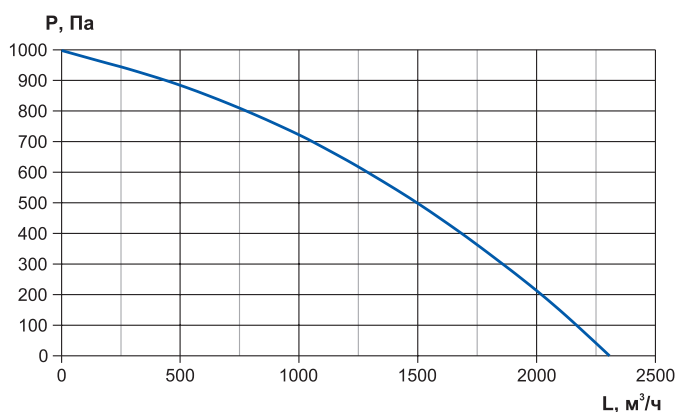
RWN-RR-1000-EC-Classic



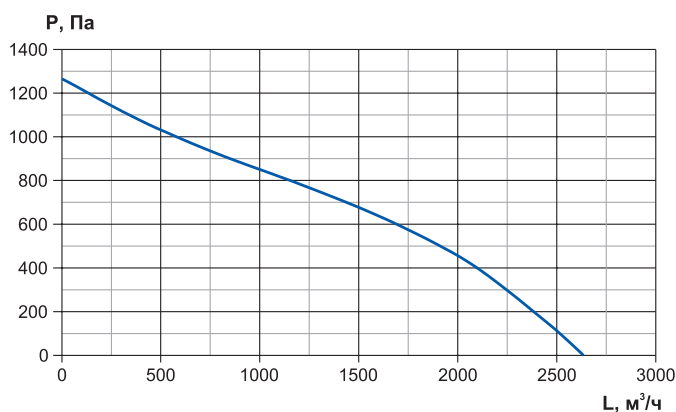
RWN-RR-1300-EC-Classic



RWN-RR-1700-EC-Classic



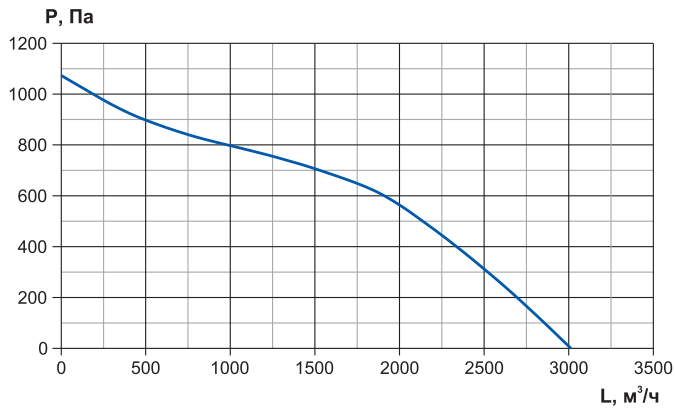
RWN-RR-2000-EC-Classic



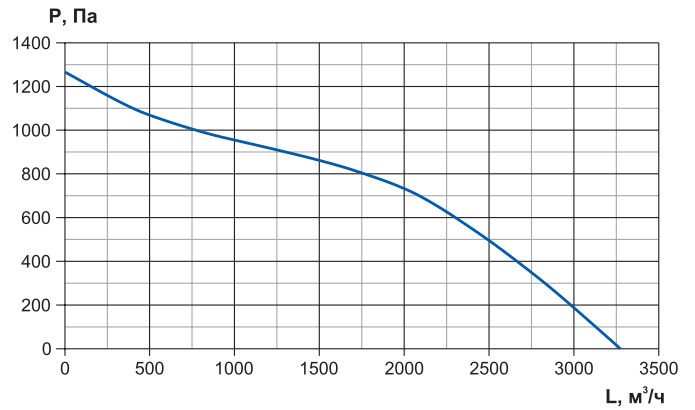
* Графики представлены для максимальной частоты вращения (7 скорость).

Аэродинамические характеристики установок с роторным рекуператором и ЕС-двигателем в исполнении Classic

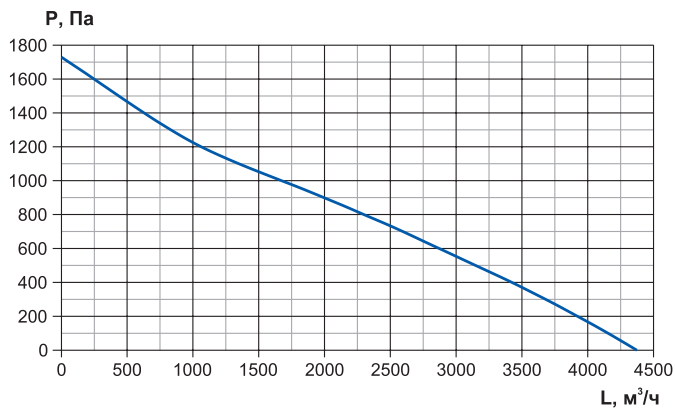
RWN-RR-2500-EC-Classic



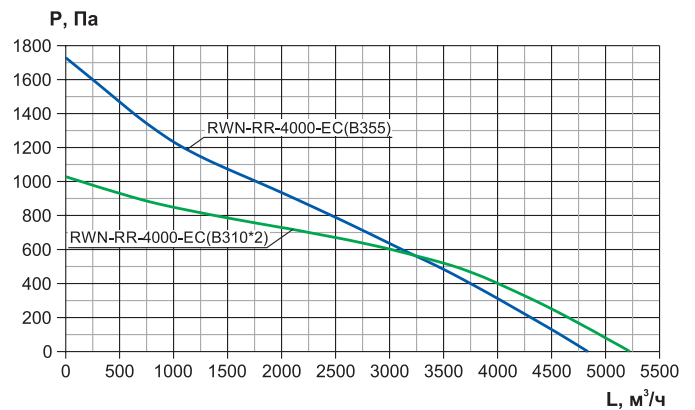
RWN-RR-2700-EC-Classic



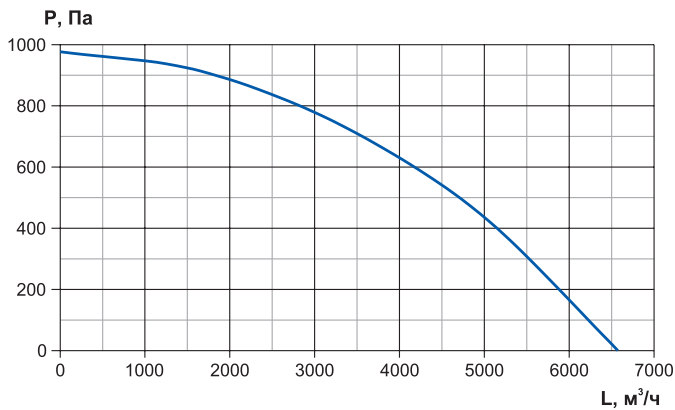
RWN-RR-3600-EC-Classic



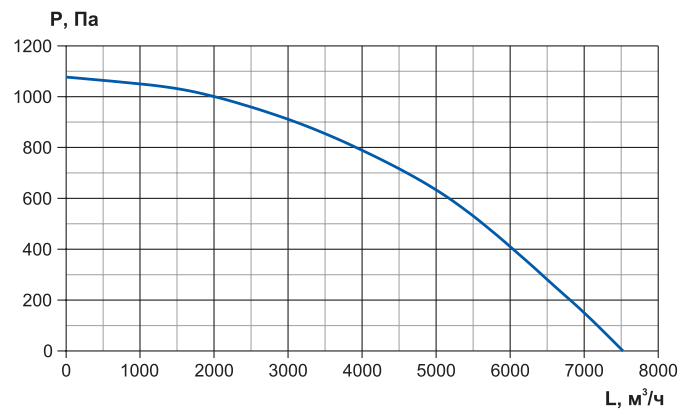
RWN-RR-4000-EC-Classic



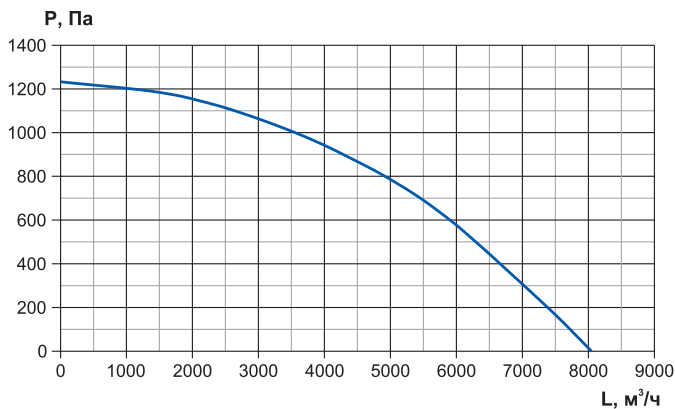
RWN-RR-5500-EC-Classic



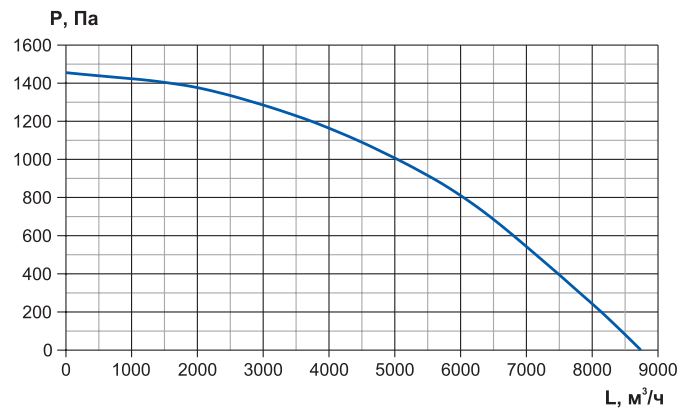
RWN-RR-6000-EC-Classic



RWN-RR-6800-EC-Classic



RWN-RR-7400-EC-Classic



* Графики представлены для максимальной частоты вращения (7 скорость).

**Приточно-вытяжные установки с роторным рекуператором и ЕС-двигателем
 Исполнение Vertical**


- Энергоэффективный ЕС-двигатель вентилятора
- Расход воздуха от 300 до 7400 м³/ч
- Подходит для вентиляции помещений площадью от 120 до 2960 м²
- Встроенный РТС-керамический нагреватель/водяной нагреватель
- Фильтры G4

**Технические характеристики установок с роторным рекуператором и ЕС-двигателем
 Исполнение Vertical**

Наименование*	Расход воздуха, м³/ч	Площадь помещения, м²	Напряжение, В	Вентиляторы		Мощность нагревателя, кВт	Ток ТЭНа (на фазу), А	Уровень шума Lp (1м), дБ(А)
				Мощность, кВт	Ток, А			
RWN-RR-300(50m)-EC-HE0,4-Vertical(N)	300	120	1~220	0,17	0,8	0,4	2,6	41,1
RWN-RR-400(50m)-EC-HE0,8-Vertical(N)	400	160	1~220	0,34	2	0,8	5,3	39,8
RWN-RR-500(50m)-EC-HE1,5-Vertical(N)	500	200	1~220	0,34	2	1,5	10,5	39,8
RWN-RR-500(50m)-EC-W-Vertical(N)	500	200	1~220	0,34	2			39,8
RWN-RR-600(50m)-EC-HE1,9-Vertical(N)	600	240	1~220	0,46	2,2	1,9	15,8	43
RWN-RR-600(50m)-EC-W-Vertical(N)	600	240	1~220	0,46	2,2			43
RWN-RR-1000(50c)-EC-HE1,8-Vertical(N)	1 000	400	1~220	0,46	2,2	1,8	10,5	43
RWN-RR-1000(50c)-EC-W-Vertical(N)	1 000	400	1~220	0,46	2,2			43
RWN-RR-1300(50c)-EC-HE2,9-Vertical(N)	1 300	520	1~220	0,98	4,1	2,9	15,8	42,5
RWN-RR-1300(50c)-EC-W-Vertical(N)	1 300	520	1~220	0,98	4,1			42,5
RWN-RR-1700(50c)-EC-HE3,8-Vertical(N)	1 700	680	1~220	1,18	4,2	3,8	21	42,5
RWN-RR-1700(50c)-EC-W-Vertical(N)	1 700	680	1~220	1,18	4,2			42,5
RWN-RR-2000(50c)-EC-HE7,5-Vertical(N)	2 000	800	3~380	1,4	6,2	7,5	21	45,8
RWN-RR-2500(50c)-EC-HE4,5-Vertical(N)	2 500	1 000	3~380	1,4	6,2	4,5	10,5	45,8
RWN-RR-2700(50c)-EC-HE5,6-Vertical(N)	2 700	1 080	3~380	1,4	6,2	5,6	15,8	45,8
RWN-RR-2700(50c)-EC-W-Vertical(N)	2 700	1 080	1~220	1,4	6,2			45,8
RWN-RR-3600(50c)-EC-HE9,4-Vertical(N)	3 600	1 440	3~380	2,2	3,2	9,4	21	41,8
RWN-RR-3600(50c)-EC-W-Vertical(N)	3 600	1 440	3~380	2,2	3,2			41,8
RWN-RR-4000(50c)-EC-HE8,6-Vertical(N)	4 000	1 600	3~380	2,2	3,2	8,6	21	41,8
RWN-RR-4000(50c)-EC-W-Vertical(N)	4 000	1 600	3~380	2,2	3,2			41,8
RWN-RR-5500(50c)-EC(B500)-HE13,5-Vertical(N)	5 500	2 200	3~380	8,6	15,6	13,5	31,5	53,1
RWN-RR-6000(50c)-EC(B500)-HE16,1-Vertical(N)	6 000	2 400	3~380	8,6	15,6	16,1	31,5	53,1
RWN-RR-6000(50c)-EC(B500)-W-Vertical(N)	6 000	2 400	3~380	8,6	15,6			53,1
RWN-RR-6800(50c)-EC(B500)-HE21-Vertical(N)	6 800	2 720	3~380	8,6	15,6	21	42	53,1
RWN-RR-7400(50c)-EC(B500)-HE24-Vertical(N)	7 400	2 960	3~380	8,6	15,6	24	52,5	53,1
RWN-RR-7400(50c)-EC(B500)-W-Vertical(N)	7 400	2 960	3~380	8,6	15,6			53,1

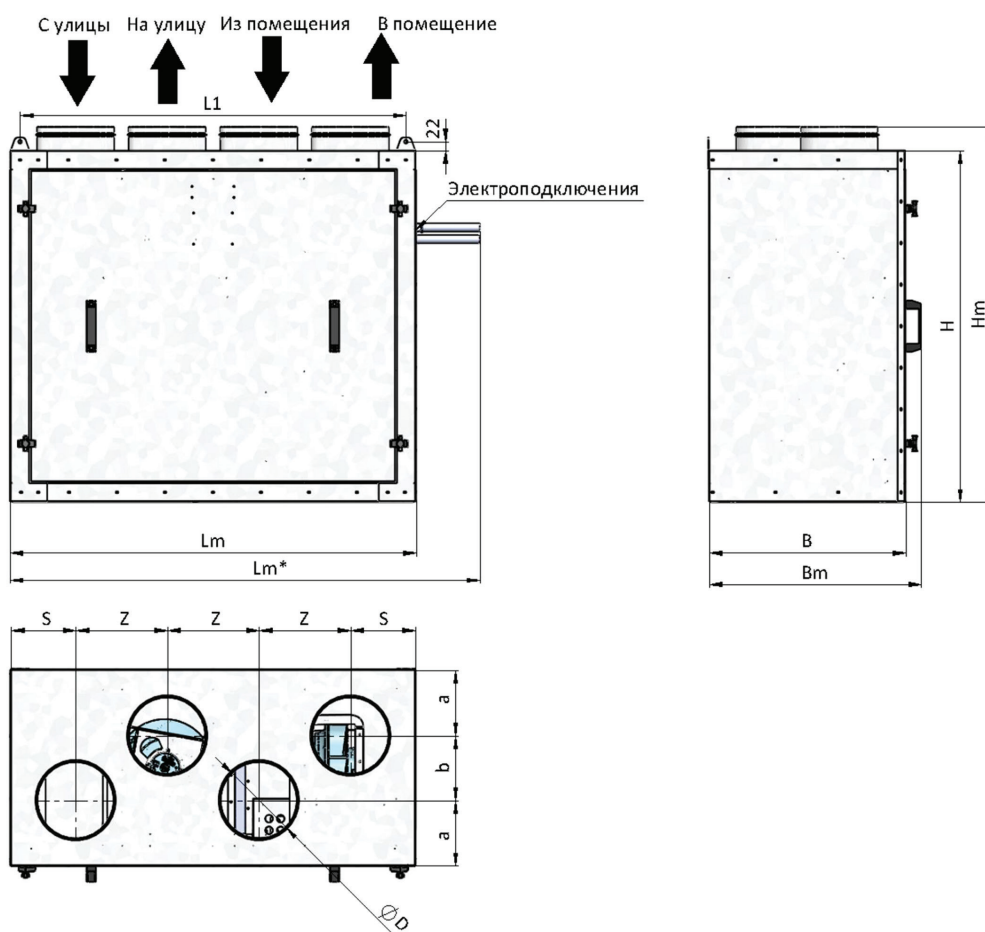
* HE - установка с электрическим нагревателем; W - установка с водяным нагревателем.

** По запросу возможно изменение мощности электрического нагревателя.

*** По запросу возможна модификация моделей с электрическим нагревателем N=4,5 кВт с 220 В.

**** Крепление к стене по запросу.

**Габаритные размеры установок с роторным рекуператором и ЕС-двигателем, мм
Исполнение Vertical (300-600)**



* Lm* - размер указан для водяного исполнения

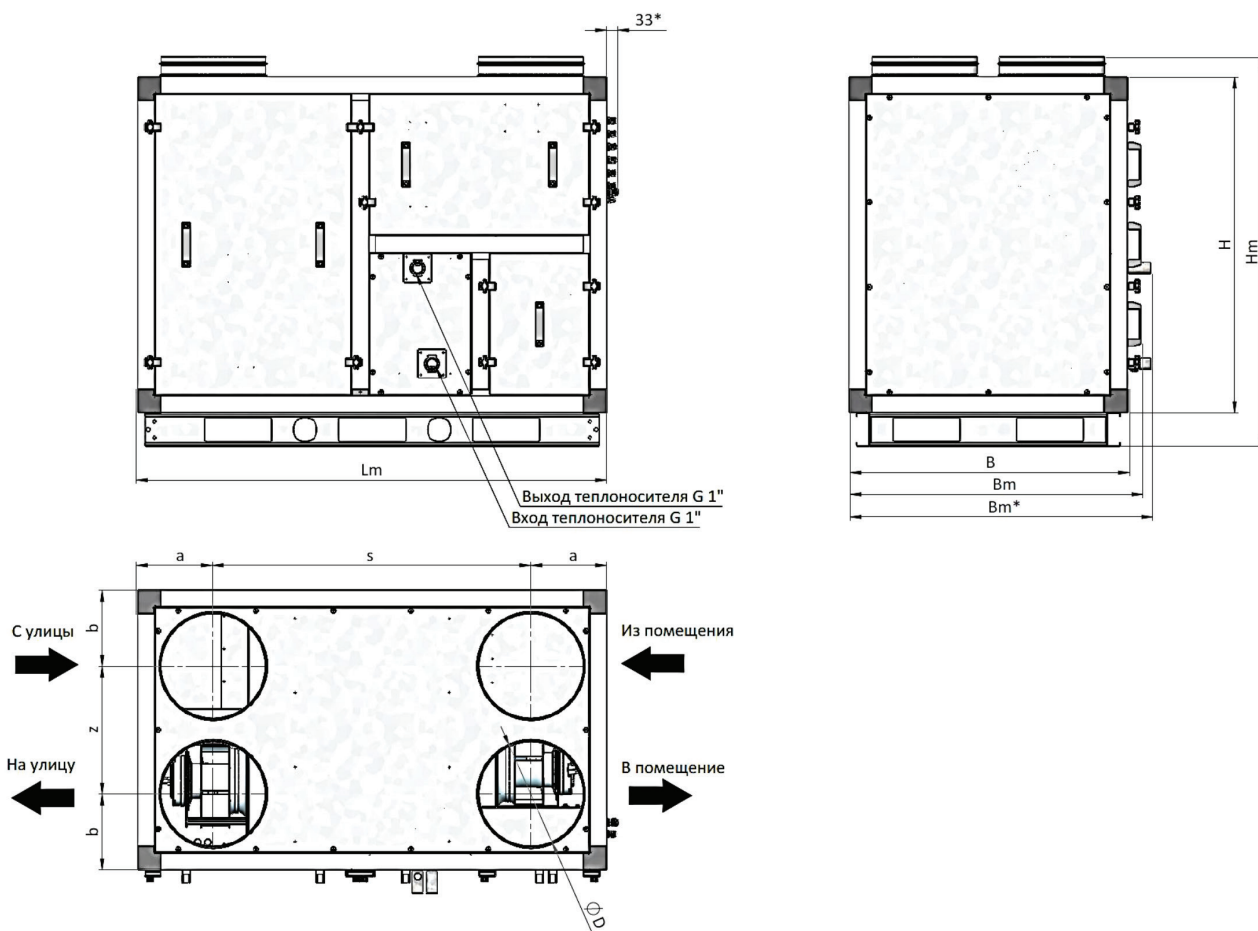
Типоразмер*	D	B	H	L1	a	b	s	z	Lm	Bm	Hm	Масса, кг
300	Ø160	516	904	993	170	170	168	236	1043	556	964	95
400	Ø200	516	904	993	170	170	168	236	1043	556	964	95
500(HE)	Ø200	516	904	993	170	170	168	236	1043	556	964	95
500(W)	Ø200	516	904	993	170	170	168	236	1150	556	964	112
600(HE)	Ø200	516	904	993	170	170	168	236	1043	556	964	100
600(W)	Ø200	516	904	993	170	170	168	236	1150	556	964	117

* HE - установка с электрическим нагревателем; W - установка с водяным нагревателем.

Диаметры подключения водяного теплоносителя

Типоразмер	Диаметр подключения, дюйм
500, 600	G 1/2"

Габаритные размеры установок с роторным рекуператором и ЕС-двигателем, мм
Исполнение Vertical (1000-1700)



* Lm* - размер указан для водяного исполнения

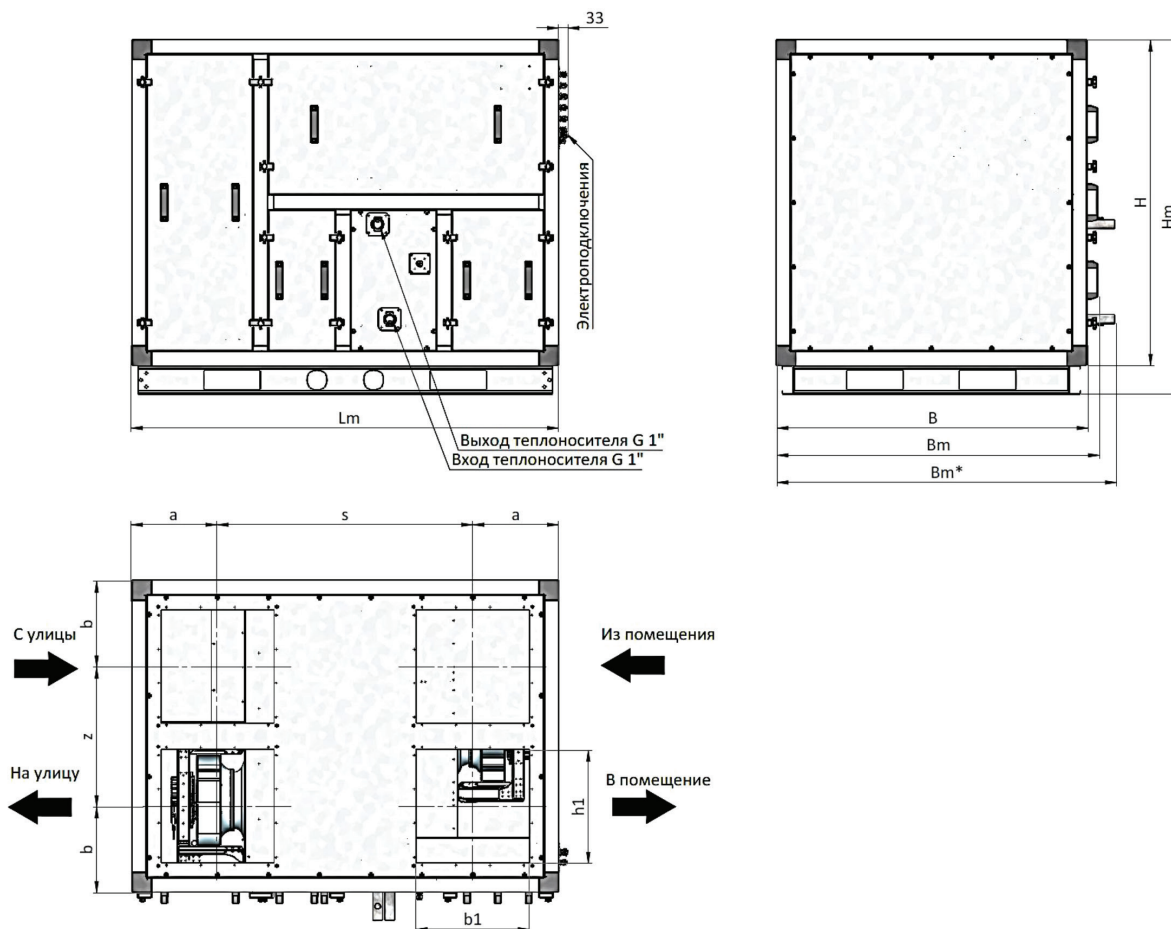
Типоразмер*	D	B	H	a	b	s	z	Lm	Bm	Hm	Масса, кг
1000(HE)	Ø250	815	930	226	226	948	363	1400	855	1090	172
1000(W)	Ø250	815	930	226	226	948	363	1400	925	1090	178
1300(HE)	Ø315	832	930	226	226	948	380	1400	872	1090	200
1300(W)	Ø315	832	1000	226	226	948	380	1400	942	1160	205
1700(HE)	Ø315	832	930	226	226	948	380	1400	872	1090	200
1700(W)	Ø315	832	1000	226	226	948	380	1400	942	1160	205

* HE - установка с электрическим нагревателем; W - установка с водяным нагревателем.

Диаметры подключения водяного теплоносителя

Типоразмер	Диаметр подключения, дюйм
1000-1700	G 1"

Габаритные размеры установок с роторным рекуператором и ЕС-двигателем, мм
Исполнение Vertical (2000-3600)



* Lm* - размер указан для водяного исполнения

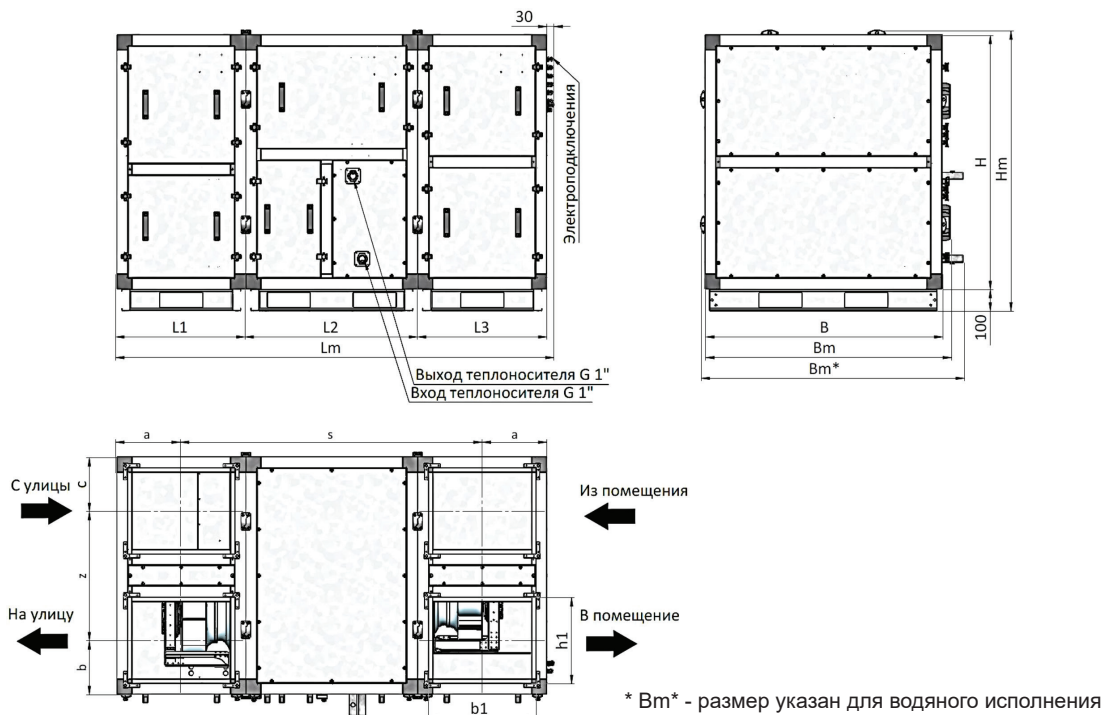
Типоразмер*	b1 x h1	B	H	a	b	s	z	Lm	Bm	Hm	Масса, кг
2000	400x400	1110	1150	303	303	853	494	1460	1140	1250	260
2500	400x400	1100	1150	303	303	853	494	1460	1140	1250	290
2700(HE)	400x400	1100	1150	303	303	853	494	1460	1140	1250	290
2700(W)	400x400	1100	1150	303	303	903	494	1510	1200	1250	290
3600(HE)	500x400	1100	1180	353	303	953	494	1660	1140	1280	295
3600(W)	500x400	1100	1180	353	303	1074	494	1780	1200	1280	300

* HE - установка с электрическим нагревателем; W - установка с водяным нагревателем.

Диаметры подключения водяного теплоносителя

Типоразмер	Диаметр подключения, дюйм
2000-3600	G 1"

Габаритные размеры установок с роторным рекуператором и ЕС-двигателем, мм Исполнение Vertical (4000-7400)



Типоразмер*	b1 x h1	B	H	L1	L2	L3	Lm	Bm	Hm
4000(HE)	500x600	1350	1410	600	640	600	1875	1410	1530
4000(W)	500x600	1350	1410	600	690	600	1925	1470	1530
5500	500x600	1350	1410	700	640	700	2110	1410	1530
6000(HE)	500x600	1350	1410	700	640	700	2110	1410	1530
6000(W)	500x600	1350	1410	700	690	700	2160	1470	1530
6800	500x600	1350	1410	700	640	700	2110	1410	1530
7400(HE)	600x600	1350	1410	700	640	700	2110	1410	1530
7400(W)	600x600	1400	1510	700	690	700	2160	1520	1530

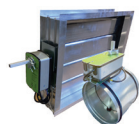
Типоразмер	a	b	c	s	z	Масса, кг			
						L1	L2	L2	Общая
4000(HE)	350	300	300	1340	650	166	205	172	543
4000(W)	350	440	310	1390	600	166	220	172	558
5500	310	350	350	1420	650	175	205	180	560
6000(HE)	310	350	350	1420	650	175	205	180	560
6000(W)	350	440	310	1390	600	175	220	180	575
6800	310	350	350	1420	650	175	205	180	560
7400(HE)	350	350	350	1340	650	184	215	189	588
7400(W)	350	300	300	1530	700	184	230	189	603

* HE - установка с электрическим нагревателем; W - установка с водяным нагревателем.

Диаметры подключения водяного теплоносителя

Типоразмер	Диаметр подключения, дюйм
4000-7400	G 1"

Дополнительные элементы для комплектации установок с ЕС-двигателем



Заслонки ZE
стр. 135



Заслонки и клапаны
стр. 136



Электропривод RWF
стр. 138



Шумоглушители
стр. 140



Фильтры
стр. 143



Воздуонагреватели
стр. 124



Вставки гибкие и хомуты
стр. 145



Инверторные ККБ
стр. 115



Воздуоохладители КВО/КФО
стр. 110



Смесительный узел СУ-R
стр. 155



Датчик температуры наружного воздуха
стр. 157



Дифференциальное реле перепада давления
стр. 157



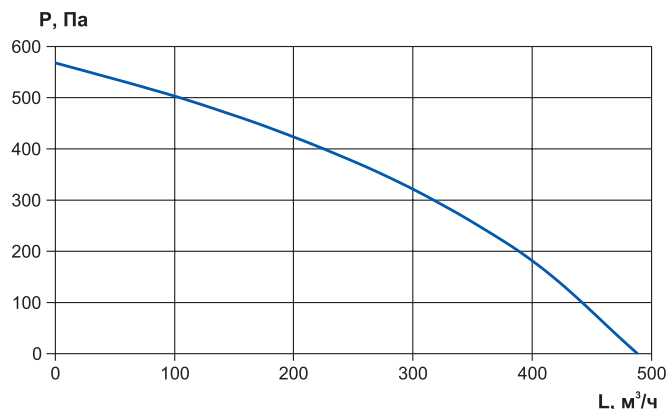
Датчик температуры каналный
стр. 158



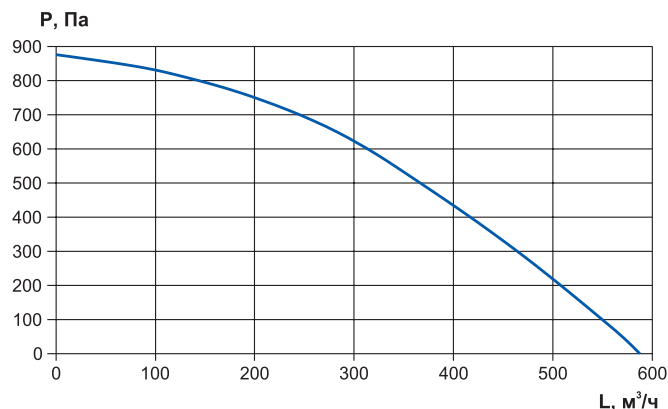
Датчик канальный CO₂
стр. 158

Аэродинамические характеристики установок с роторным рекуператором и ЕС-двигателем в исполнении Vertical

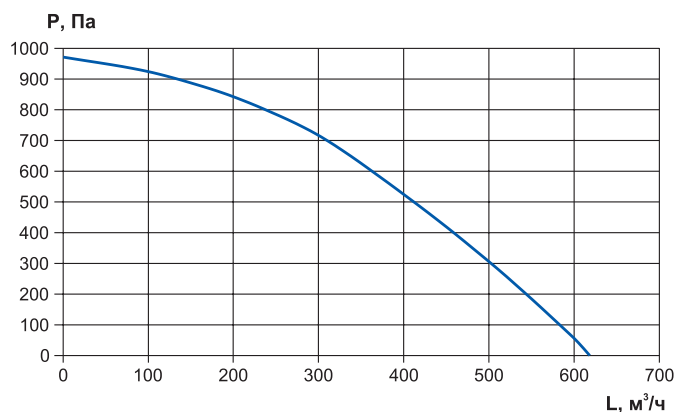
RWN-RR-300-EC-Vertical



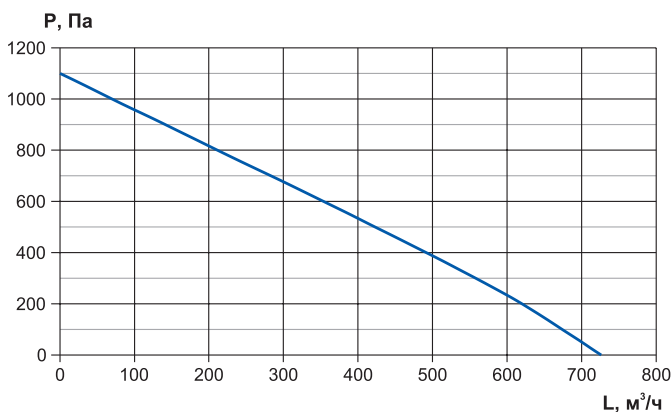
RWN-RR-400-EC-Vertical



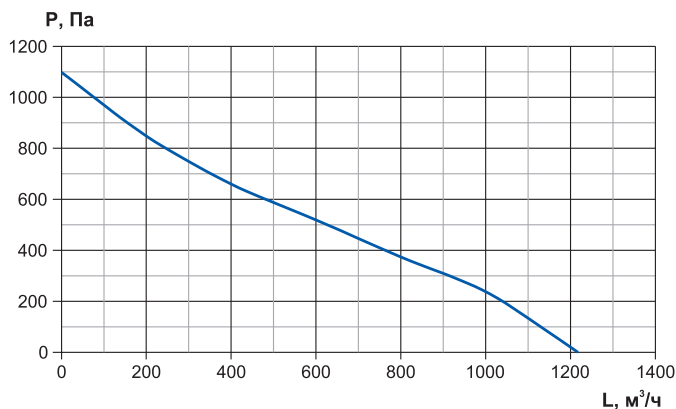
RWN-RR-500-EC-Vertical



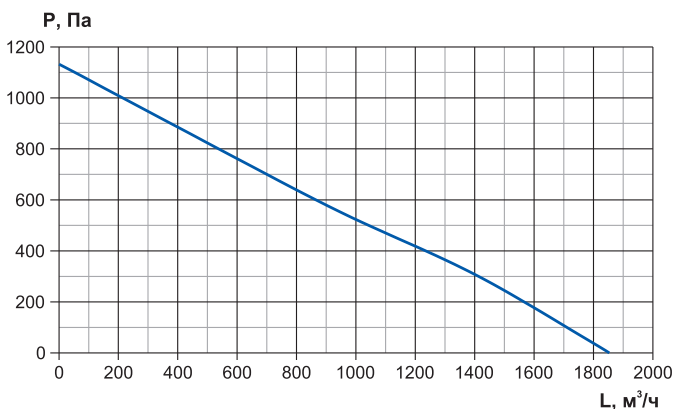
RWN-RR-600-EC-Vertical



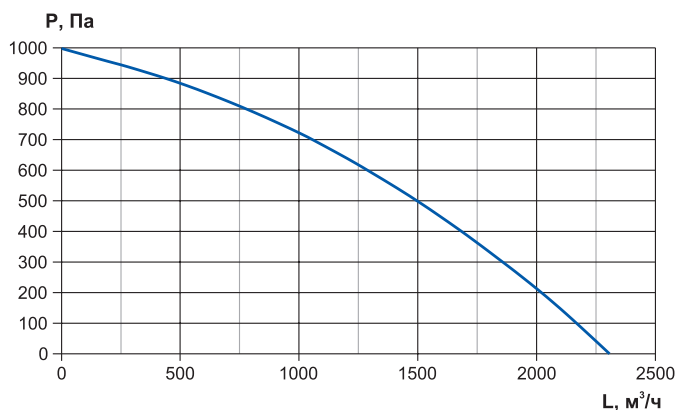
RWN-RR-1000-EC-Vertical



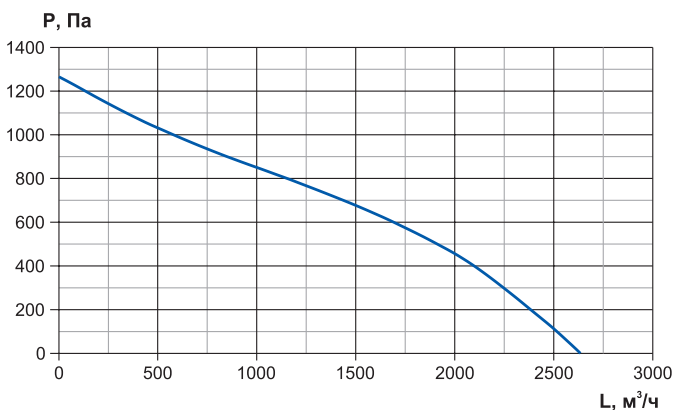
RWN-RR-1300-EC-Vertical



RWN-RR-1700-EC-Vertical



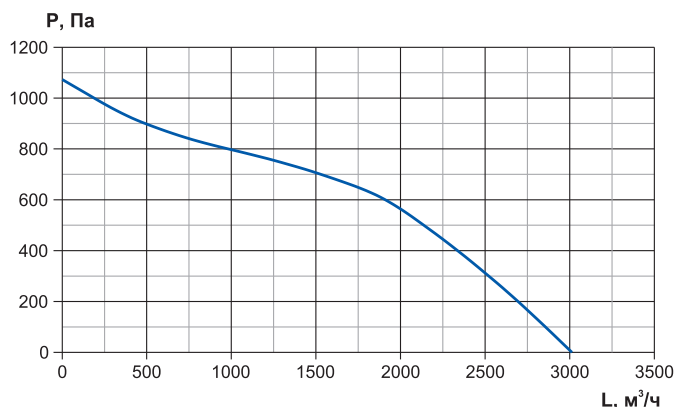
RWN-RR-2000-EC-Vertical



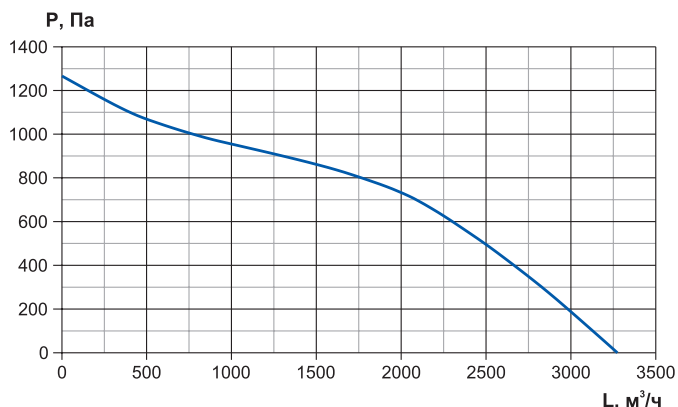
* Графики представлены для максимальной частоты вращения (7 скорость).

Аэродинамические характеристики установок с роторным рекуператором и ЕС-двигателем в исполнении Vertical

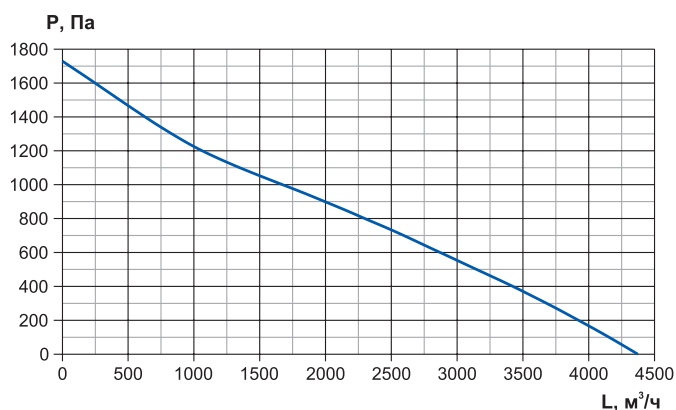
RWN-RR-2500-EC-Vertical



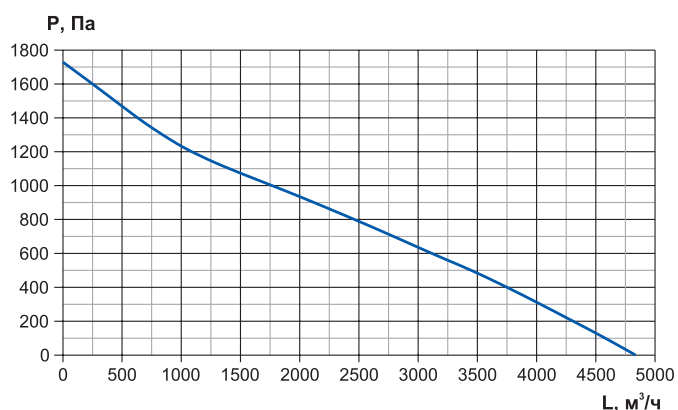
RWN-RR-2700-EC-Vertical



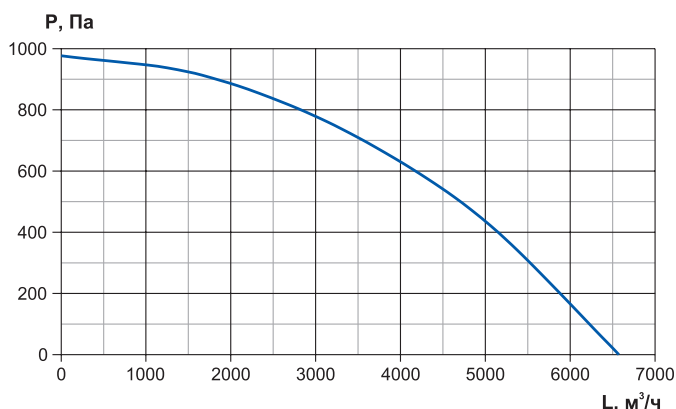
RWN-RR-3600-EC-Vertical



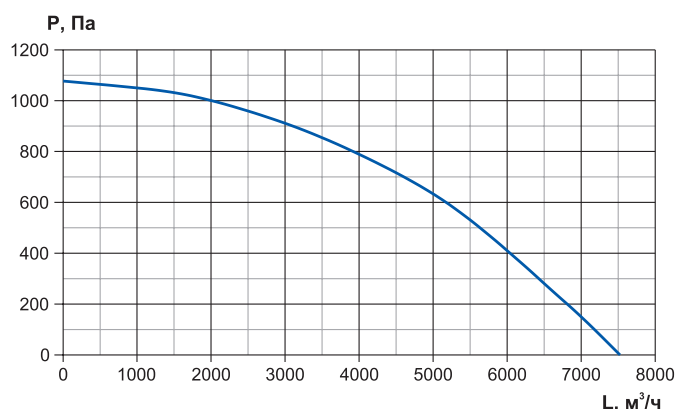
RWN-RR-4000-EC-Vertical



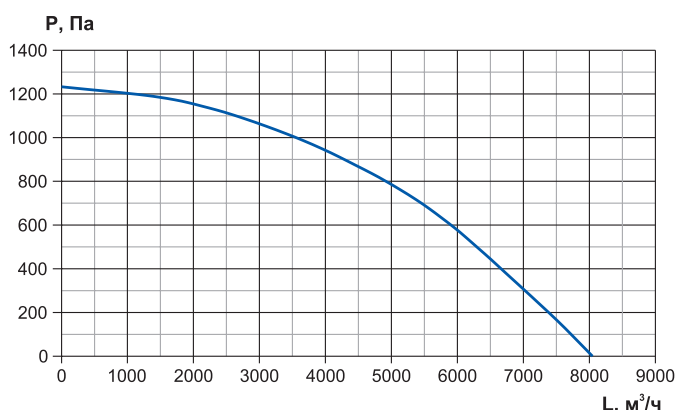
RWN-RR-5500-EC-Vertical



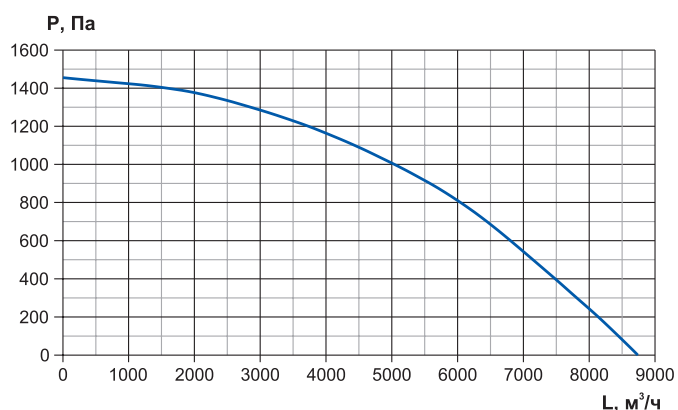
RWN-RR-6000-EC-Vertical



RWN-RR-6800-EC-Vertical



RWN-RR-7400-EC-Vertical



* Графики представлены для максимальной частоты вращения (7 скорость).